



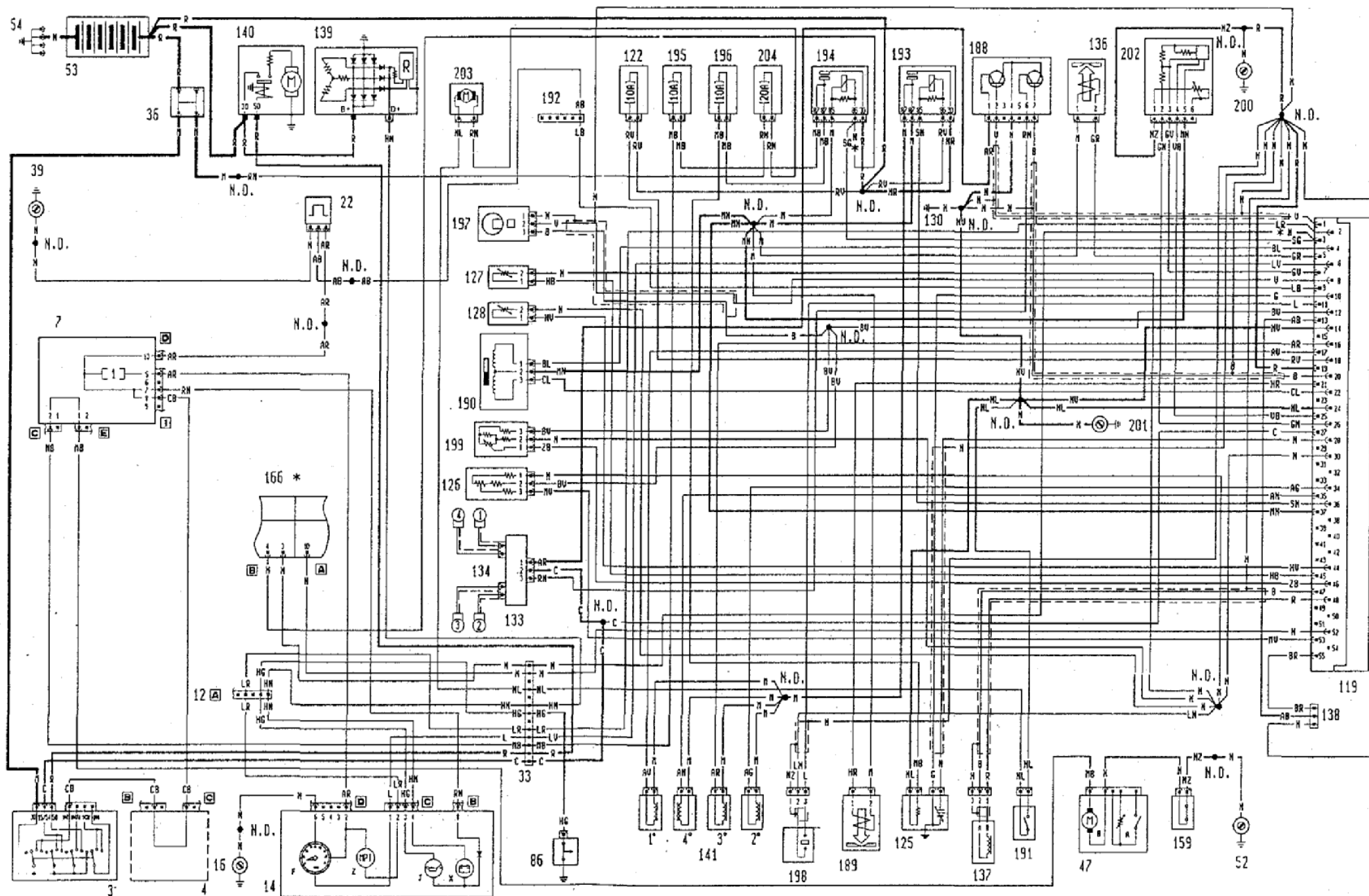
Fiat Punto 176

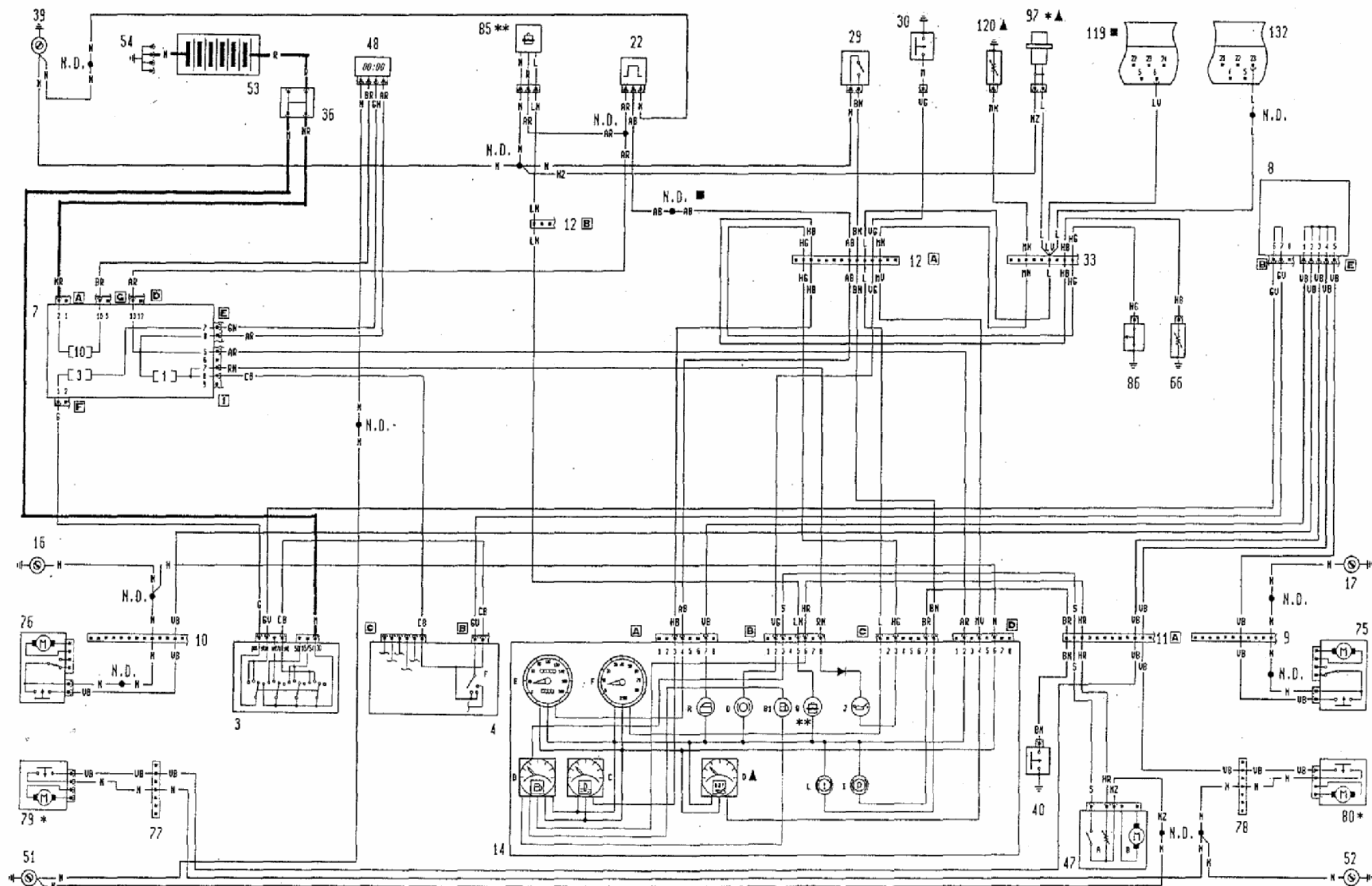
Schaltpläne GT

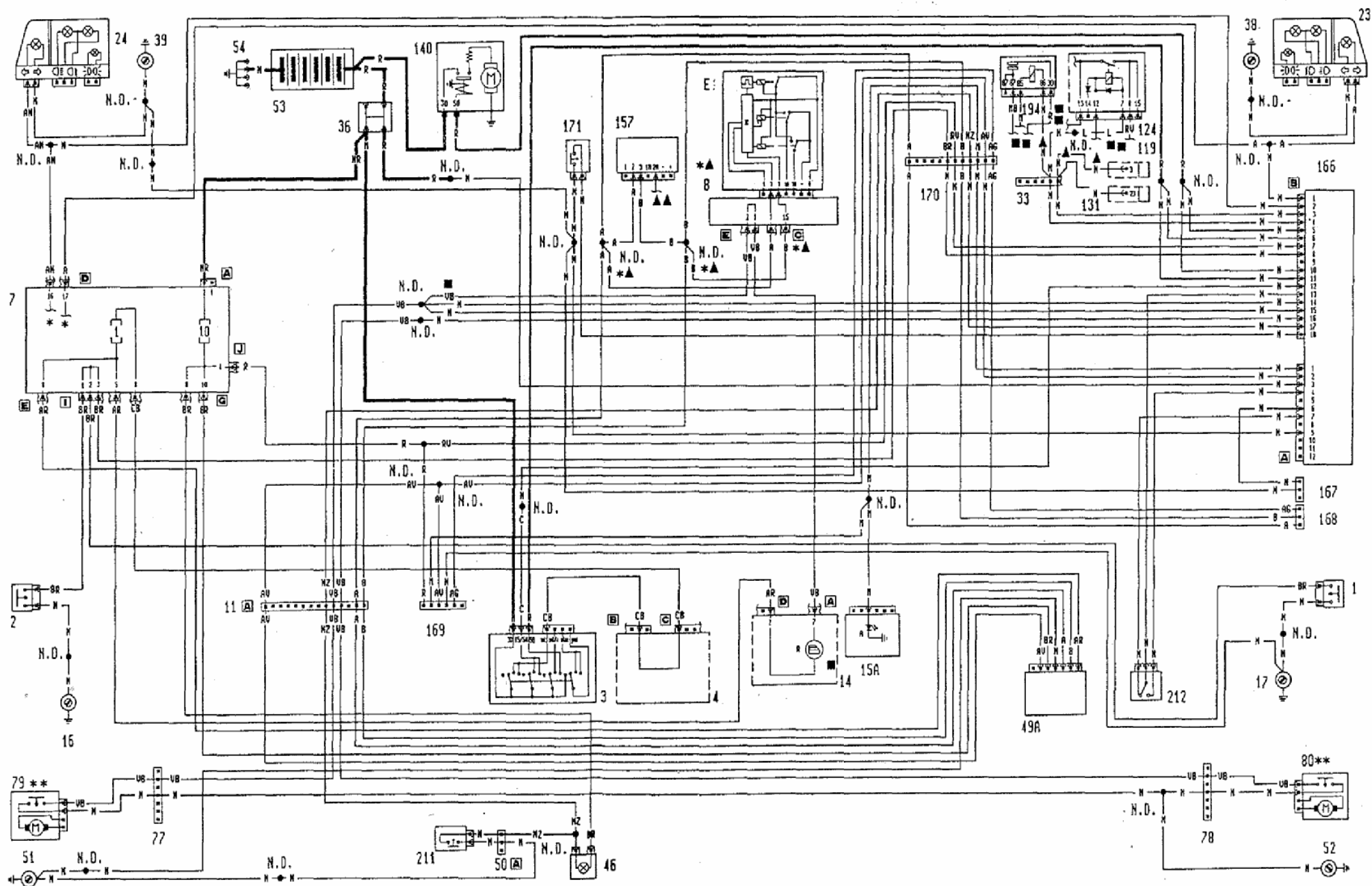
Verzeichnis der Schaltpläne

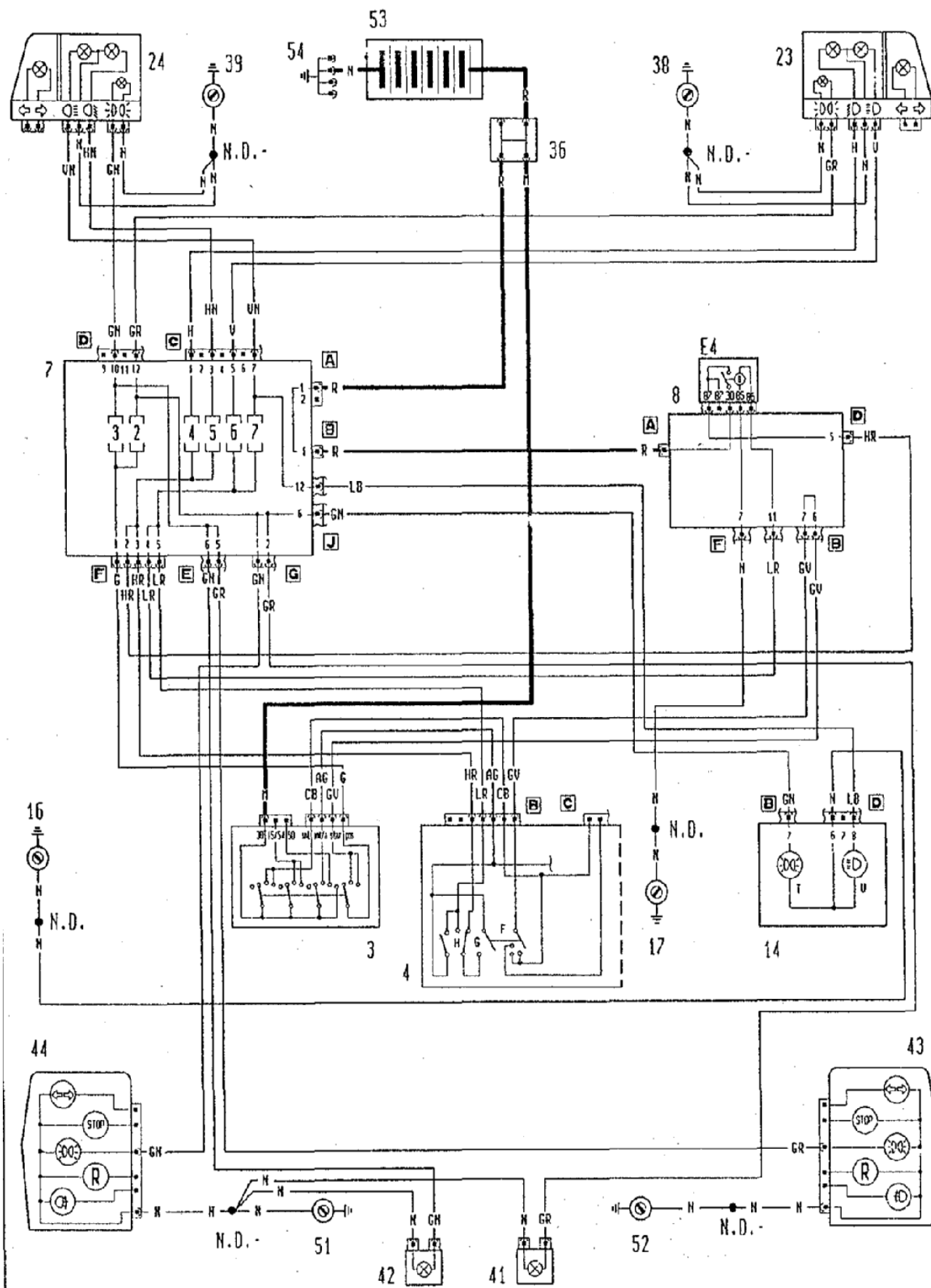
Schaltplanlegende

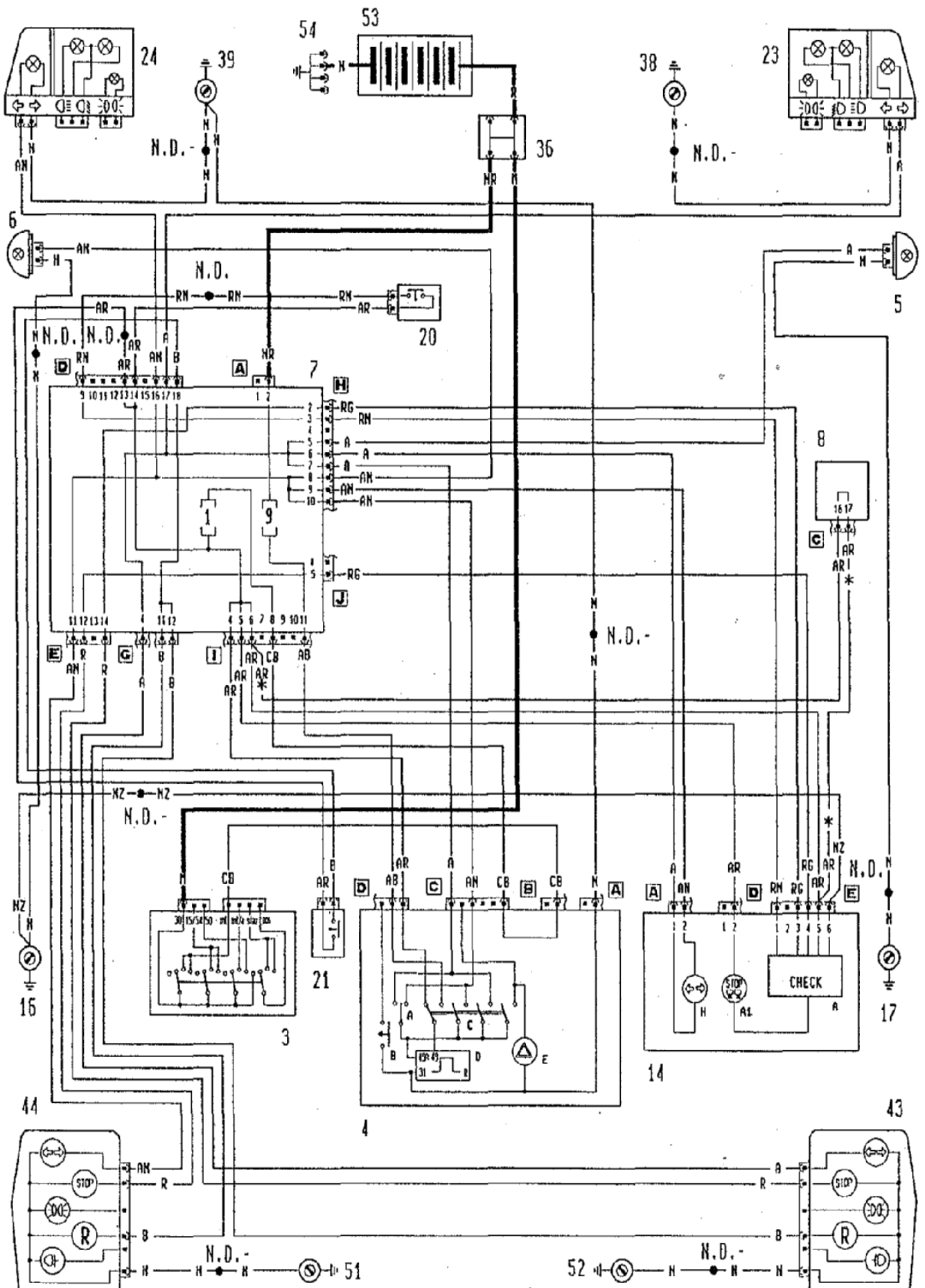
Anlasser, Kraftstoffeinspritzung, Ladestromanlage und Ladekontroll-Leuchte, Öldruckanzeige, Warnleuchte der Einspritzanlage und Drehzahlmesser: 1,4 Liter-Turbo	Seite 2
Warnleuchte für Bremsflüssigkeitsstand, Warnleuchte für Handbremse, Fernthermometer, Bremsklotzbelagverschleiß, Öldruckleuchte, Zeituhr, Drehzahlmesser und Öldruckmesser: 1,4 Liter-Turbo	Seite 3
Diebstahlalarmanlage—Alle Modelle	Seite 4
Standlicht, Scheinwerfer, Lichthupe, Kennzeichenleuchten 1,4 Liter, Turbo	Seite 5
Blinkleuchten, Rundumblinkanlage, Rückfahrleuchten, Bremsleuchten 1,4 Liter, Turbo	Seite 6
Scheibenwischer vorn, Heckscheibenwischer und Waschanlage, Pumpe der Scheibenwaschanlagen, Signalhupen, beheizte Heckscheibe 1,4 Liter, Turbo	Seite 7
Autoradio, Innenleuchte, Symbolbeleuchtung 1,4 Liter Turbo	Seite 8
Elektrisch betätigte Fenster	Seite 9
Zentralverriegelung der Türen	Seite 10
ABS 1,4 Liter, Turbo	Seite 11

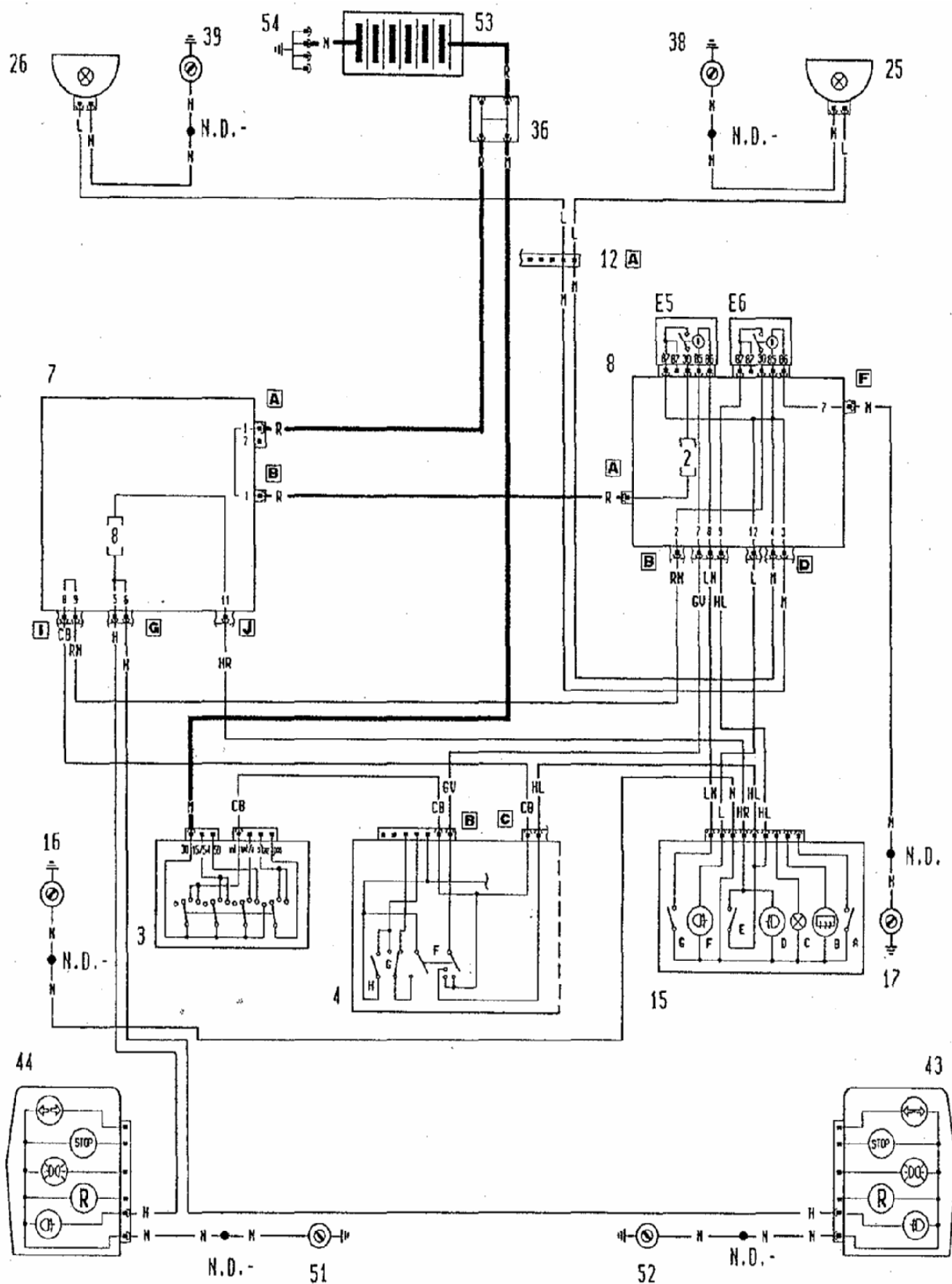


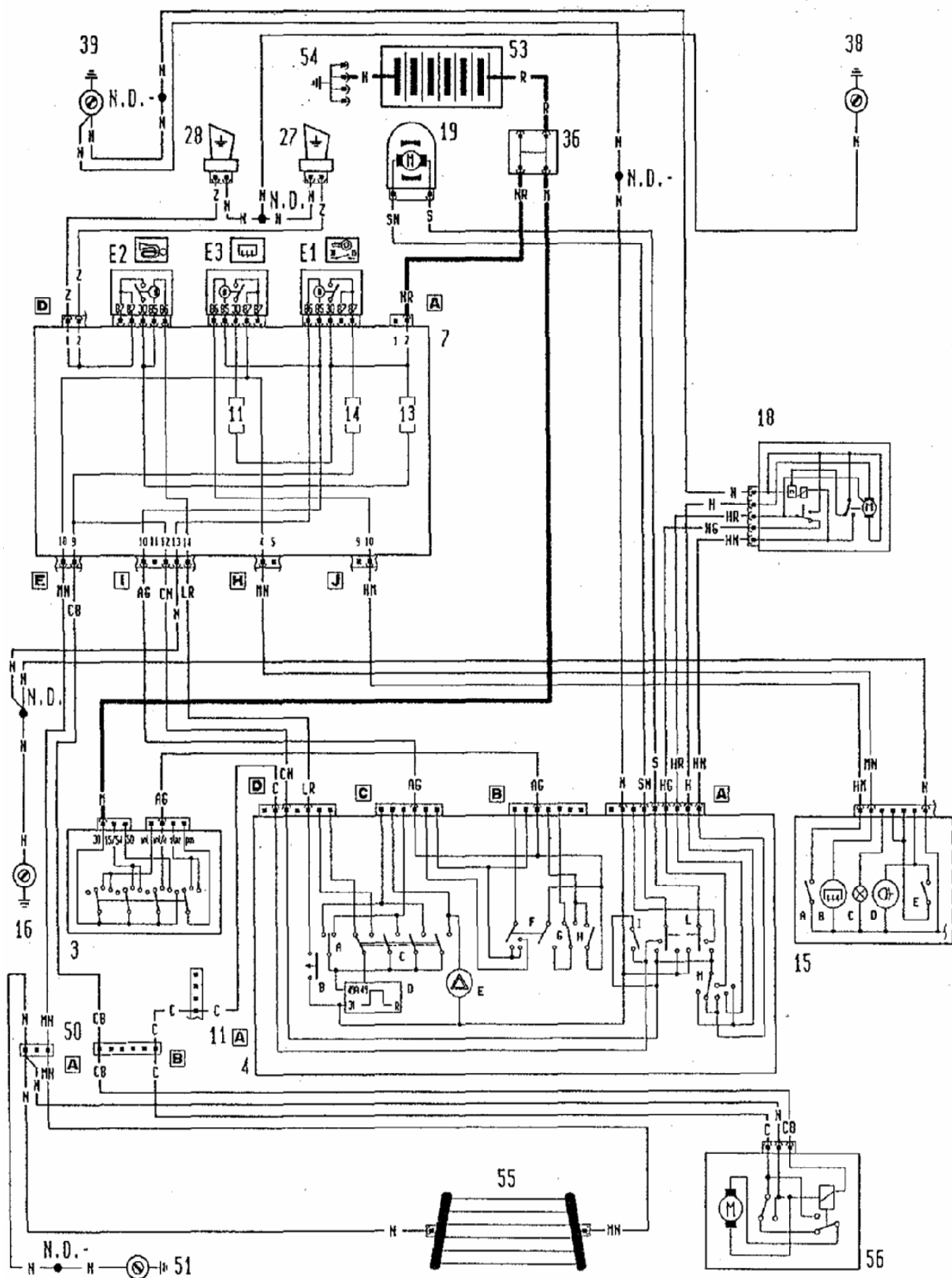


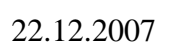


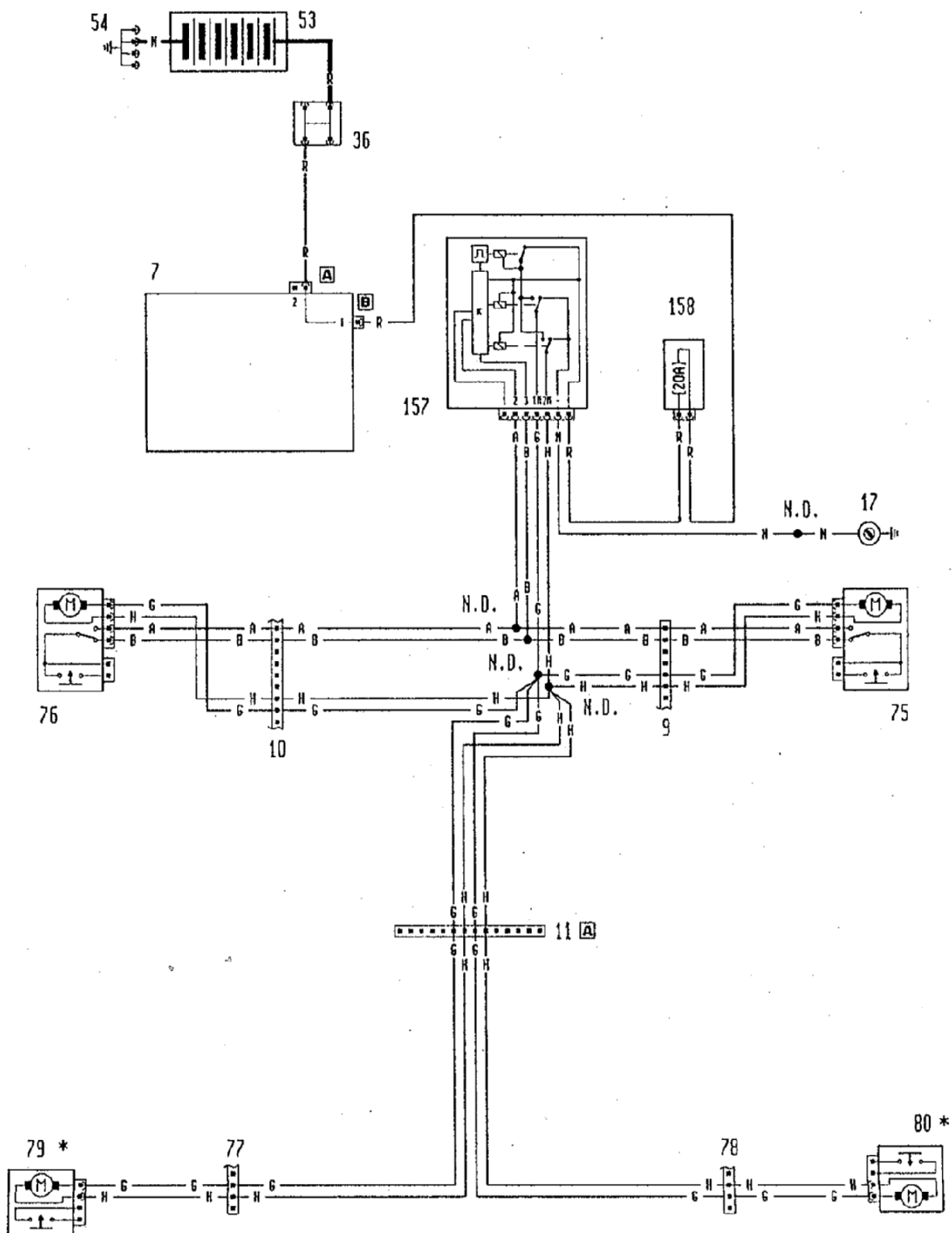


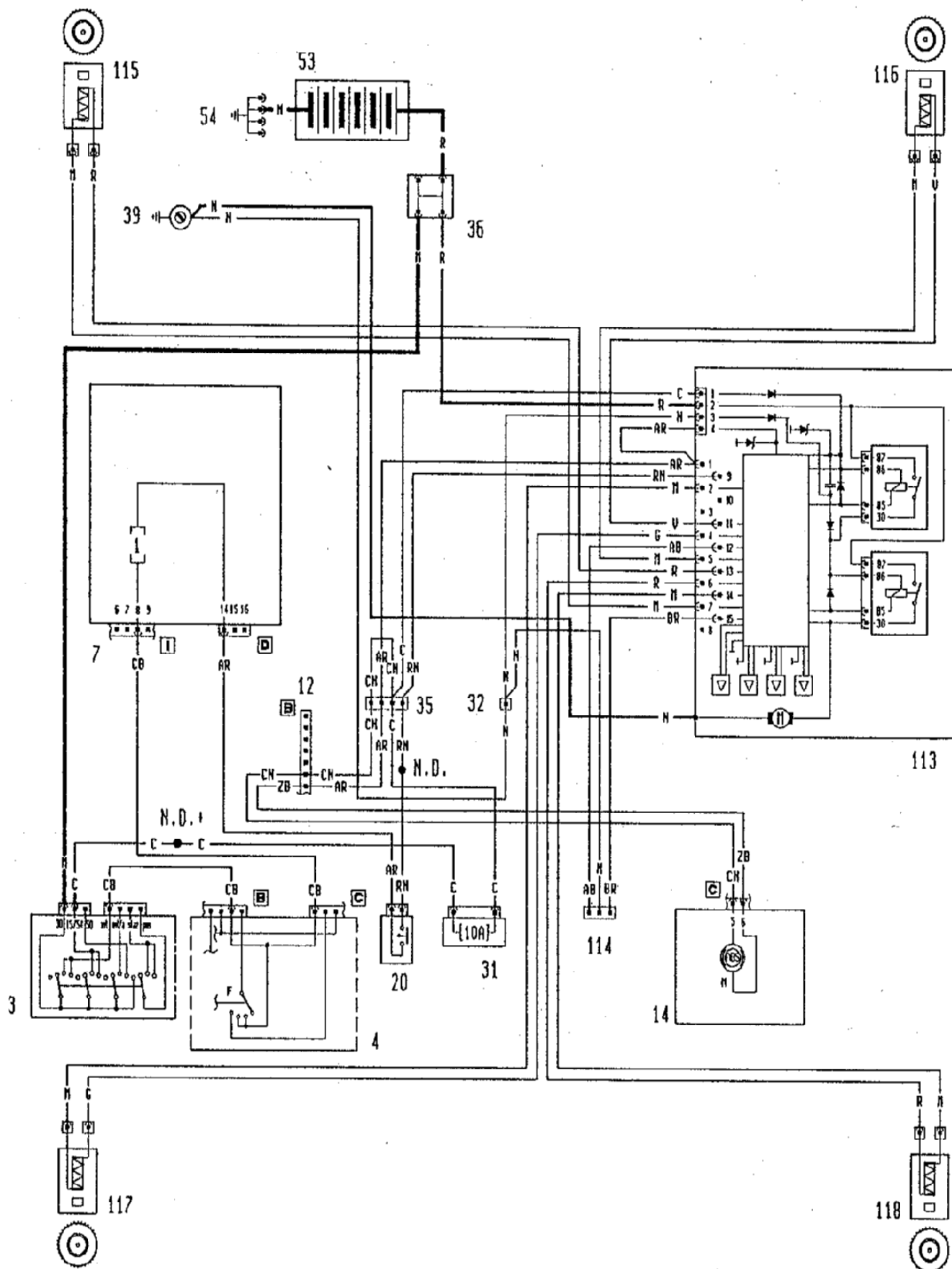












Schaltplanlegende

- 1 Schalterknopf, Türkontaktleuchte und 'Tür offen', vorn rechts
- 2 Schalterknopf, Türkontaktleuchte und Tür offen', links
- 3 Zündschalter
- 4 Lenkradschalter:
 - A Blinkerschalter
 - B Hupendruckknopf
 - C Schalter, Rundumwarnblinkanlage
 - D Blinkgeber
 - E Warnleuchte, Blinkleuchten und Rundumwarnblinkleuchten
 - F Schalter, Standleuchten/Abblendlicht
 - G Scheinwerferschalter
 - H Druckknopf, Fernlicht Schalter, beheizte Heckscheibe
 - L Schalter, Scheibenwaschanlage, hinterer Scheibenwischer und Scheinwerferwascher
 - M Schalter, Scheibenwischer
 - N Lautstärkenerhöhung, am Lenkrad
 - O Lautstärkenverringerung, am Lenkrad
 - P Programmwählknopf, am Lenkrad
 - Q Bandwählknopf, am Lenkrad
- 5 Vordere, rechte Wiederholblinkleuchte
- 6 Vordere, linke Wiederholblinkleuchte
- 7 Abzweigdosen
- 8 Steuergeräte, Sonderwunsch:
 - E1 Zentralverriegelung
 - E2 Fensterheber, Vordertüren
 - E3 Relais, Schiebedach
 - E4 Relais für Abblendlicht und Scheinwerferverstellung
 - E5 Regler für Nebelleuchten
 - E6 Relais für Nebelschlussleuchte bei eingeschalteten Nebelleuchten
- 9 Verbindung zwischen Kabelsträngen des Armaturenbretts und der Beifahrertür
- 10 Verbindung zwischen Kabelsträngen des Armaturenbretts und der Fahrertür
- 11 Verbindung zwischen Kabelstrang des Armaturenbretts und dem hinteren Kabelstrang
- 12 Verbindung zwischen Kabelsträngen des Armaturenbretts und den vorderen Kabeln
- 13 Zigarrenanzünder
- 14 Instrumententafel:
 - A Check-Modul
 - A1 Warnleuchte, Bremslichtausfall
 - B Kraftstoffuhr
 - B1 Warnleuchte, Kraftstoffreserve
 - C Fernthermometer
 - C1 Warnleuchte, Motorüberhitzung
 - D Öldruckmesser
 - E Tachometer
 - F Drehzahlmesser
 - G Zeituhr
 - H Warnleuchte, Blinkleuchten
 - I Warnleuchte, Handbremse
 - J Warnleuchte, Öldruck
 - L Warnleuchte, Bremsflüssigkeit
 - M Warnleuchte, ABS-Störung

- N Warnleuchte, Turboladerdruck
- O Warnleuchte, Bremsbelagverschleiß
- Q Warnleuchte (nur Diesel)
- R Warnleuchte, Türen geöffnet
- S Warnleuchte, Glühkerzen (Diesel)
- T Warnleuchte, Standlicht
- T1 Glühbirnen, Symbolbeleuchtung
- U Warnleuchte, Fernlicht
- V Warnleuchte, Störung in Getriebeautomatik
- Z Warnleuchte, Störung in Einspritzanlage
- X Ladekontrollleuchte
- Y Warnleuchte, Airbag-Störung
- 15 Mehrfachschalter:
 - A Schalter, beheizte Heckscheibe
 - B Warnleuchte, beheizte Heckscheibe
 - C Schalter, Symbolbeleuchtung
 - D Warnleuchte, Nebelschlussleuchte
 - E Schalter, Nebelschlussleuchte
 - F Warnleuchte, Nebelleuchten
 - G Schalter, Nebelleuchten
- 16 Masse, Armaturenbrett, links
- 17 Masse, Armaturenbrett, rechts
- 18 Scheibenwischermotor mit Intervallbetrieb
- 19 Wascherpumpe, vorn und hinten
- 20 Bremslichtschalter
- 21 Schalter, Rückfahrleuchten
- 22 Impulsgenerator, Tachometersignal
- 23 Vordere, rechte Leuchtengruppe
- 24 Vordere, linke Leuchtengruppe
- 25 Vordere, rechte Nebelleuchte
- 26 Vordere, linke Nebelleuchte
- 27 Signalhupe, rechts
- 28 Signalhupe, links
- 29 Geber, Bremsflüssigkeitsstand
- 30 Fühler, Bremsklotzverschleiß, vorn links
- 31 10 A-Sicherung, ABS
- 32 Kabelanschluss, ABS
- 33 Kabelanschluss, Vorderwagen
- 33A Verbindung zwischen vorderem Kabelstrang und automatischem Getriebe
- 34 Verbindung vorderer Kabelstrang
- 35 Verbindung zwischen vorderem Kabelstrang und ABS-Kabelstrang
- 36 Abzweigkasten
- 37 Heizungsbetätigungen
- 38 Massestelle, vorn rechts
- 39 Masse, vorn links
- 40 Schalter am Handbremshebel
- 41 Kennzeichenleuchte, rechts
- 42 Kennzeichenleuchte, links
- 43 Heckleuchtengruppe, rechts
- 44 Heckleuchtengruppe, links
- 45 Innenleuchte

46 Kofferraumleuchte
47A Tankgeber
47B Elektrische Kraftstoffpumpe
48 Digitaluhr
49 Empfänger, Fernbedienung, Türverschließung
49A Empfänger, Fernbedienung, Alarmanlage
50 Kabelstrang, hinten
51 Masse, hinten links
52 Masse, hinten rechts
53 Batterie
54 Batteriemasse
55 Beheizte Heckscheibe
56 Scheibenwischermotor, hinten
57 Autoradio
58 Lautsprecher, rechte Vordertür
59 Lautsprecher, linke Vordertür
60 Lautsprecher, hinten rechts
61 Lautsprecher, hinten links
62 Lautsprecher, vorn links
63 Lautsprecher, vorn rechts
64 Kühlungsventilator
65 Temperaturschalter, Ventilator
66 Wärmefühler, Fernthermometer
67 Regelmotor, Scheinwerferverstellung
68 Verstellmotor, Scheinwerfer, links
69 Verstellmotor, Scheinwerfer, rechts
70 Elektrische Fensterbetätigung, Fahrerseite
71 Elektrische Fensterbetätigung, Beifahrerseite
72 Elektrische Fensterbetätigung, vorn links, Fahrerseite
73 Elektrische Fensterbetätigung, vorn rechts, Beifahrerseite
74 Elektrische Fensterbetätigung, vorn links, Beifahrerseite
75 Türverriegelmotor, vorn rechts
76 Türverriegelmotor, vorn links
77 Verbindung zwischen hinterem Kabelstrang und linker Hintertür
78 Verbindung zwischen hinterem Kabelstrang und rechter Hintertür
79 Türverriegelmotor, rechte Hintertür
80 Türverriegelmotor, linke Hintertür
81 Elektrisch betätigtes Schiebedach
82 Schiebedachmotor
83 Steuergerät, Schiebedach
84 Schalter, Schiebedach
86 Warnschalter, niedriger Öldruck
87 30 A-Sicherung, Kühlungsventilator
88 30A-Sicherung, Klimaanlage
89 Kühlungsventilatormotor
90 Widerstand für Ventilator Drehzahlregulierung
91 Sicherung und Relaisträger für Klimaanlage
92 Dreistufen-Schalter für Klimaanlage
93 Temperaturschalter am Kühler
94 Kompressor, Klimaanlage
95 Steuergerät, Klimaanlage

96 Temperaturgeber, Klimaanlage
97 Drehzahlgeber
98 Abschaltgerät, Kompressor (Bitron)
99 Schalter, Klimaanlage
100 Relais, Klimaanlage
101 Relais, Klimaanlage
102 Schalter, Ventilator, Klimaanlage
103 Zusätzlicher Widerstand
104 Ventilator, Klimaanlage
106 Pumpe, Scheinwerferreinigungsanlage
107 Zeitschalter, Scheinwerferreinigungsanlage
108 Airbag-Schutz, Fahrerseite
109 Kabelanschluss, Airbag
110 Elektronikgerät, Airbag
111 Airbag-Schutz, Beifahrerseite
112 Diagnose-Steckdose, Airbag-System
113 Elektronikgerät, ABS
114 Diagnose-Steckdose. ABS
115 Raddrehzahlfühler, vorn links (ABS)
116 Raddrehzahlfühler, vorn rechts (ABS)
117 Raddrehzahlfühler, hinten links (ABS)
118 Raddrehzahlfühler, hinten rechts (ABS)
119 Steuergerät, Einspritzung, Turbomotor
120 Geber, Öldruckmesser
121 Kabelverbindung für Schiebedach
122 Sicherung für Kraftstoffeinspritzung (5A oder 10A)
123 25 A-Sicherung für Kraftstoffpumpe, Lambda Sonde und Einspritzventile (20A bei 1,1 und 1,2 Liter-Motor)
124 Mehrfach-Relais
125 Beheizte Lambda-Sonde
126 Potentiometer der Drosselklappe
127 Geber, Wassertemperatur
128 Geber, Kühlmitteltemperatur
129 Absolutdruck-Sensor
130 Masse am Motor
131 Masse am Steuergerät
132 LAW-Steuergerät (Einspritzanlage)
133 Zündspuleneinheit
134 Zündkerzen
135 Stufenmotor (Leerlaufregulierung)
136 Schaltventil, Aktivkohlebehälter
137 Drehzahl- und OT-Geber (Kurbelwelle)
138 Diagnose-Steckdose, Einspritzanlage
139 Drehstromlichtmaschine
140 Anlasser
141 Einspritzventil
142 Schalter für Umwälzluft
143 Auslöser für Umwälzluft
144 Regler für Umwälzluft
145 Glühbirnen, Betätigung der Heizung und Klimaanlage
146 Verstellbarer Außenspiegel, links

147 Verstellbarer Außenspiegel, rechts
148 Schalterknopf, Außenspiegel
150 20 A-Sicherung, Scheinwerferreinigungsanlage
151 Relais, Scheinwerfer-Abblendlicht
152 Relais, Nebelleuchten
153 Relais, Nebelschlussleuchten bei eingeschalteten Nebelleuchten
154 10 A-Sicherung für Nebelleuchten
155 Bedienungsgerät, Fensterbetätigung
156 30 A-Sicherung, Fensterbetätigung
157 Bedienungsgerät, Zentralverriegelung
158 20 A-Sicherung, Zentralverriegelung
159 Schalter für elektrische Kraftstoffpumpe
160 Bedienungsgerät, Sitzheizung, Fahrerseite
161 Heizmatte, Fahrerseite
162 Kabelverbindung, Klimaanlage
163 Kabelverbindung, vorderer Kabelstrang
164 Kabelverbindung, vorderer Kabelstrang
165 Kabelverbindung, Airbag
166 Elektronikgerät, Diebstahlalarm
167 Diagnose-Steckdose, Diebstahlalarm
168 Kabelverbindung, Diebstahlalarm
170 Kabelverbindung, Diebstahlalarm
171 Knopf an Motorhaube (Diebstahlalarm)
172 Magnetfühler an Kupplung (Klimaanlage)
173 Magnetschalter, Öldruckanzeige
174 15 A-Sicherung, Getriebeautomatik
175 Relais, Getriebeautomatik
176 Beleuchtung, Gangwahlanzeige, Getriebeautomatik
177 Sensor, Fahrgeschwindigkeit
178 Sicherheits-Elektronikgerät, Getriebeautomatik
179 Magnetschaltventil, Schaltsperre
180 Magnetschaltventil, Zündschalter
181 Elektronikgerät, Getriebeautomatik
182 Diagnose-Steckdose, Getriebeautomatik
183 Schalter am Fahrpedal, Getriebeautomatik
184 Schalter am Fahrpedal, Getriebeautomatik
185 Kabelverbindung
186 Mehrfunktionsschalter an Getriebeautomatik
187 Drosselklappen-Potentiometer für Getriebeautomatik
188 Strom-Modul
189 Magnetschaltventil, Abblasventil, Turbo
190 Leerlaufregelmotor
191 Schalter, Kühllüfter für Einspritzventile
192 Verbindung, vorderer Kabelstrang
193 Regelrelais, Kraftstoffeinspritzung
194 Regelrelais für Lambda-Sonde und elektrische Kraftstoffpumpe
195 10 A-Sicherung für elektrische Kraftstoffpumpe
196 10 A-Sicherung für Lambda-Sonde
198 Klopfsensor
199 Höhenversteller
200 Signalmasse

201 Strommasse
 202 Luftströmungsmesser
 203 Kühlungslüfter, Einspritzventile
 204 20 A-Sicherung, Kühlanlage der Einspritzventile
 210 Schalter, Turbolader-Druckanzeige
 211 Schalter für Kofferraumleuchte und Alarmanlage
 212 Notschalter, Diebstahlwarnanlage
 213 Vollastschalter, Klimaanlage
 214 Thermoschalter für Kompressor (Klimaanlage)

Sicherungen in Abzweigdose 7

Sicherung 1 = 15A	Sicherung 9 = 10A
Sicherung 2 = 10A	Sicherung 10 = 15A
Sicherung 3 = 10A	Sicherung 11 = 20A
Sicherung 4 = 10A	Sicherung 12 = 20A
Sicherung 5 = 10A	Sicherung 13 = 20A
Sicherung 6 = 10A	Sicherung 14 = 20A
Sicherung 7 = 10A	Sicherung 15 = 20A
Sicherung 8 = 20A	

Sicherungen in Sonderwunschgerät8

Sicherung 1 = 30A	Sicherung 4 = 20A
Sicherung 2 = 20A	Sicherung 5 = 30A
Sicherung 3 = 20A	Sicherung 6 = 30A

Kabelfarbenkennzeichnung

A = hellblau	B = weiß-gelb	LB = blau-weiß
B = weiß	BL = weiß-blau	LG = blau-gelb
C = orangefarben	BN = weiß-schwarz	LN = blau-schwarz
D = gelb	BIR = weiß-rot	LR = blau-rot
H = grau	BV = weiß-grün	LV = blau-grün
L = Blau	BZ = weiß-violett	MB = braun-weiß
M = braun	CA = orange-hellblau	MN = braun-schwarz
N = schwarz	CB = orange-weiß	NZ = schwarz-violett
R = rot	CN = orange-schwarz	RB = rot-weiß
S = rosa	GN = gelb-schwarz	RG = rot-gelb
V = grün	GL = gelb-blau	RN = rot-schwarz
Z = violett	GF = gelb-rot	RV = rot-grün
AB = hellblau-weiß	GV = gelb-grün	SN = rosa-schwarz
AG = hellblau-gelb	HG = grau-gelb	VB = grün-weiß
AN = hellblau-schwarz	HN = grau-schwarz	VN = grün-schwarz
AR = hellblau-rot	HR = grau-rot	VR = grün-rot
AV = hellblau-grün	HV = grau-grün	ZB = violett-weiß