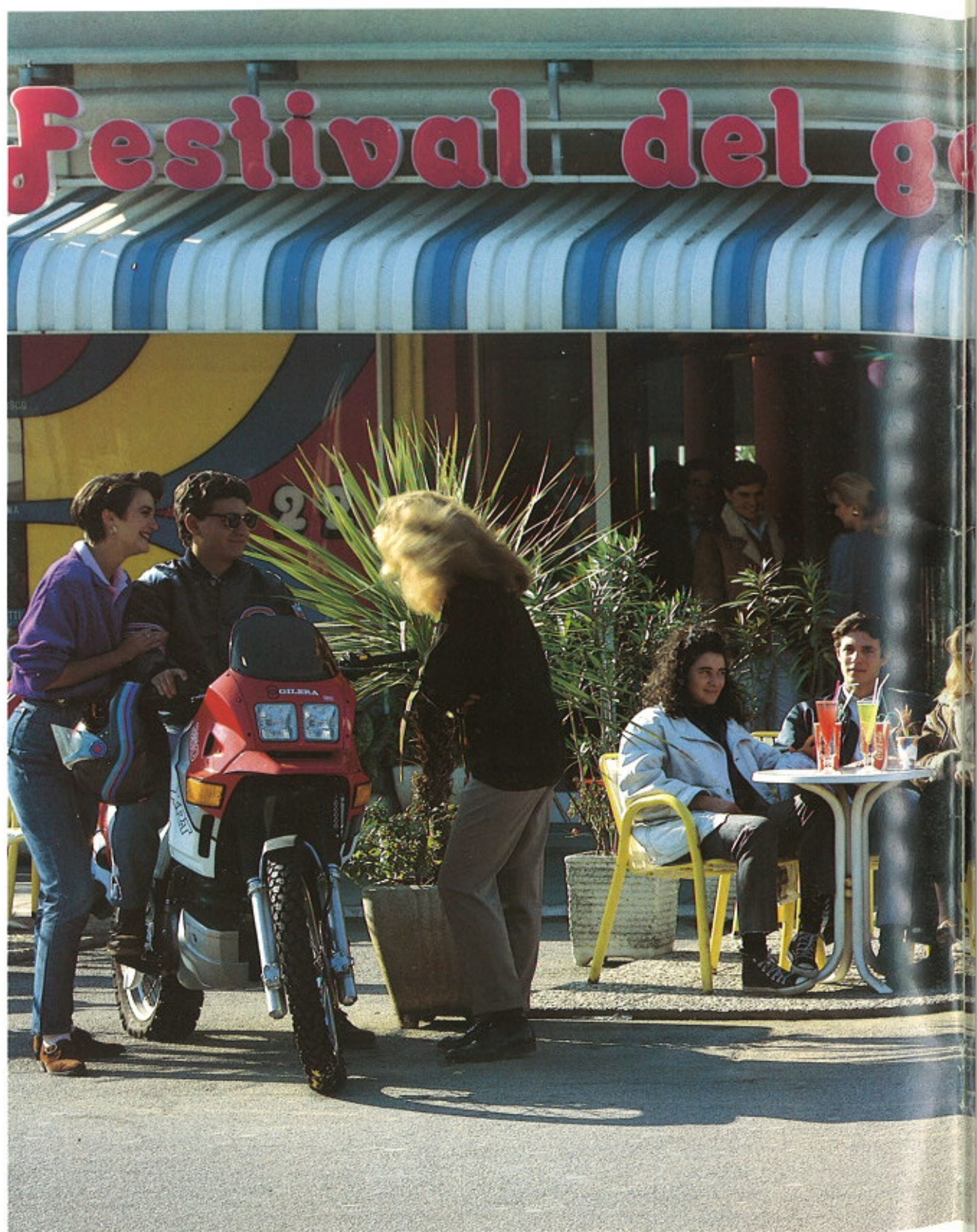


# ***Panda***

**FIAT**





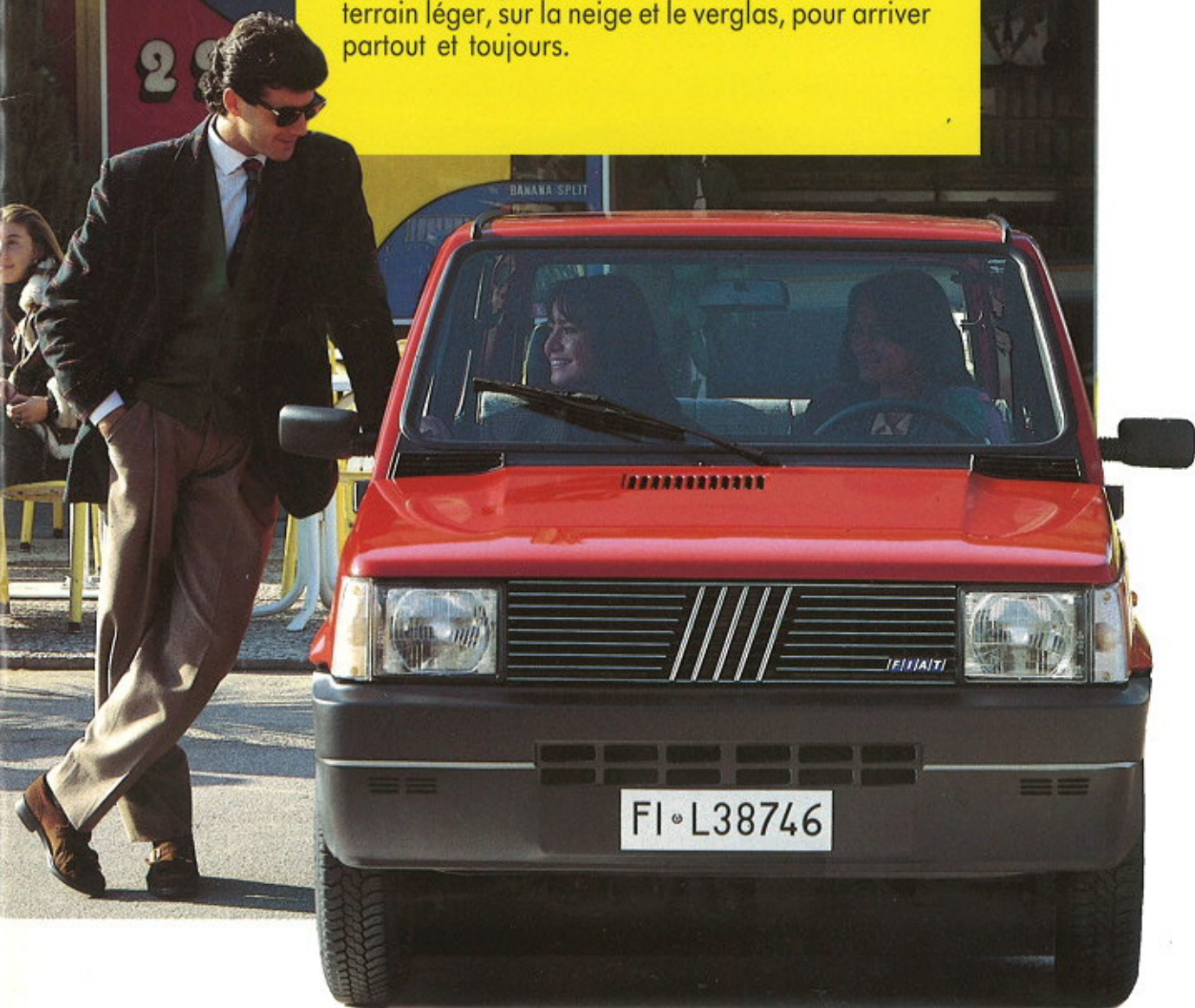




**La Panda** est une petite voiture agile et polyvalente, vrai condensé fonctionnel sur quatre roues. Une voiture « à tout faire », compacte au-dehors et très grande au-dedans. Un « cube » sympathique et confortable pour transporter beaucoup de monde et de choses tout en occupant très peu d'espace.

**La Panda** est une compagne fidèle, sûre et économique. Pour le travail, les loisirs, les vacances. Pour les jeunes, les moins jeunes et la famille aussi.

**La Panda** est la voiture idéale en ville, mais habitable et confortable aussi pour les longs voyages. Se faufilant dans la circulation, rapide et économique sur route, dans la version 4x4 elle est à son aise même sur la terre battue, sur le tout-terrain léger, sur la neige et le verglas, pour arriver partout et toujours.





# Elégante et sympathique

La Panda plaît aux jeunes et surtout aux femmes. Car c'est une petite voiture qui sait offrir un ensemble vraiment unique d'avantages pratiques, de maniabilité, d'élégance coquette et décontractée.

De ligne nette et soignée dans chacun des ses détails, elle est sympathique au premier coup d'oeil et convainc ensuite par tout un ensemble de qualités.

Une voiture qui dans ses nombreuses versions peut être désinvolte, raffinée ou bien « country ». Mais toujours dans un style très personnel. Le style Panda.















## Spacieuse et fonctionnelle

Quel espace. Un espace à vivre pleinement dans une ambiance aussi moderne et personnelle que fonctionnelle. L'habitacle de la Panda est vraiment spécial. Grâce au rapport exceptionnel encombrement/habitabilité. Grâce à la forme originale en poche de la planche de bord. Dans l'aménagement avec banquette arrière repliable, qui permet de modifier à volonté l'utilisation du volume intérieur: 5 passagers ou autant de bagages en plus.





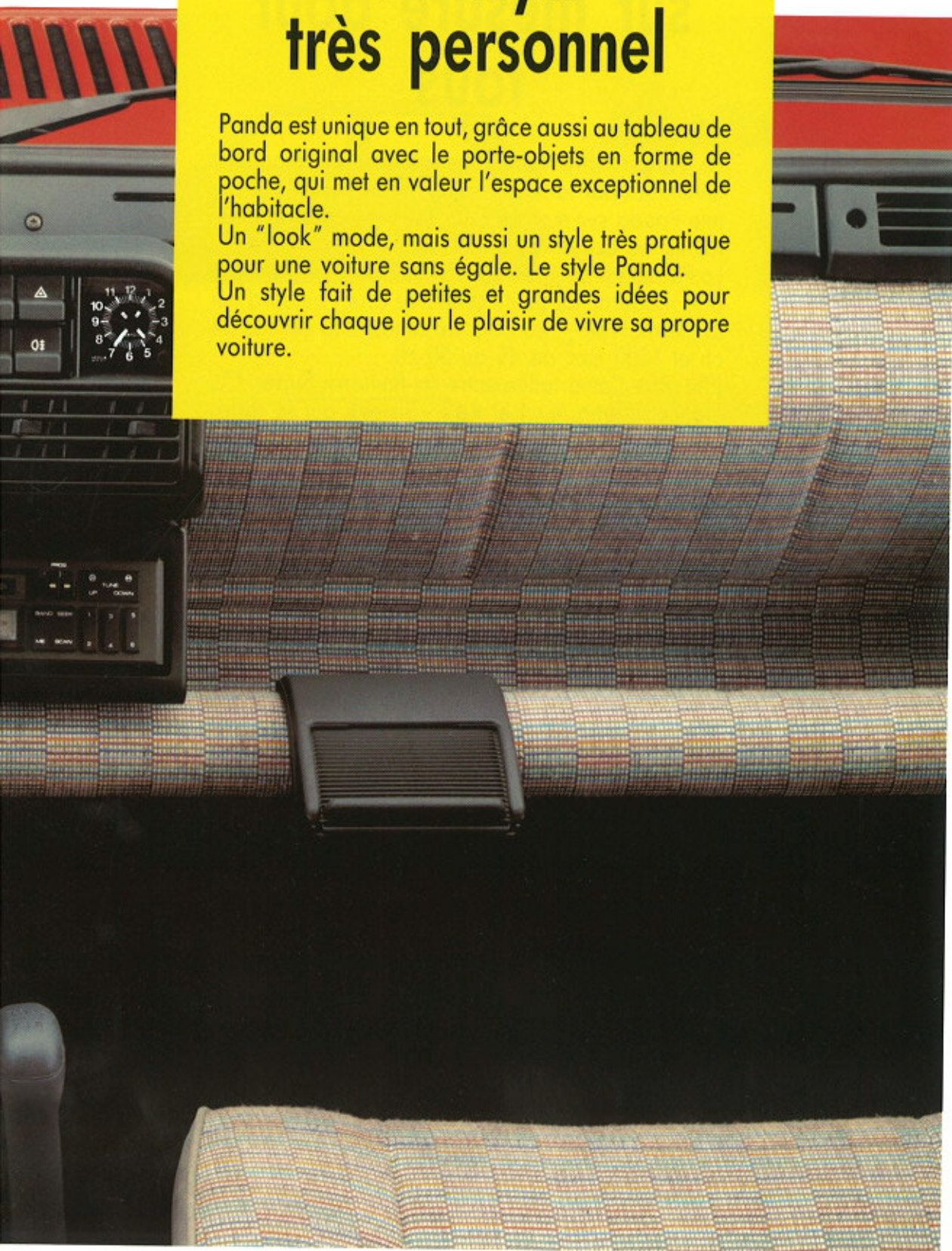


# Un style très personnel

Panda est unique en tout, grâce aussi au tableau de bord original avec le porte-objets en forme de poche, qui met en valeur l'espace exceptionnel de l'habitacle.

Un "look" mode, mais aussi un style très pratique pour une voiture sans égale. Le style Panda.

Un style fait de petites et grandes idées pour découvrir chaque jour le plaisir de vivre sa propre voiture.





# Une Panda sur mesure pour tous

La Panda offre toute une gamme de modèles, diversifiés par la motorisation et les finitions. Il y a une Panda sur mesure pour tous les goûts et pour toutes les exigences d'utilisation.

La Panda est équipée du moteur Fire — le moteur le plus moderne de petite cylindrée offert aujourd'hui sur le marché — en trois variantes: 750 cm<sup>3</sup> de 34 ch et 1000 cm<sup>3</sup> de 45 ou 50 ch.

Elle offre l'alternative entre six finitions: Super, CL, Dance, Young, 4x4 et 4x4 «Sisley» qui se différencient par leur caractérisation esthétique et leurs équipements.

Dans l'ensemble, sept possibilités de choix pour autant de personnalisations sur la base d'un modèle absolument unique en termes de polyvalence et de fonctionnalité.

## Panda Super

### Fire 750

Moteur 769 cm<sup>3</sup>, 34 ch,  
BV à 5 rapports

### Fire 1000

Moteur 999 cm<sup>3</sup>, 45 ch,  
BV à 5 rapports



## Panda CL

### Fire 750

Moteur 769 cm<sup>3</sup>, 34 ch,  
BV à 4 ou 5 rapports







## Panda Dance

Moteur 903 cm<sup>3</sup>, 45 ch  
BV à 5 rapports



## Panda Young

Moteur 769 cm<sup>3</sup>, 34 ch,  
BV à 4 rapports



## Panda 4x4

**Fire 1000**  
Moteur 999 cm<sup>3</sup>, 50 ch,  
BV à 5 rapports



## Panda 4x4 Sisley

**Fire 1000**  
Moteur 999 cm<sup>3</sup>, 50 ch,  
BV à 5 rapports



# Panda Super

C'est la version «luxe» de la gamme Panda. Élégante dans ses finitions et richement équipée, elle est offerte avec le choix entre deux motorisations: Fire 750 cm<sup>3</sup> de 34 ch ou bien 1000 cm<sup>3</sup> de 45 ch.

Elle se distingue par sa caractérisation esthétique raffinée: bande pare-chocs sur les côtés portant l'inscription «Super» dans la partie arrière; bande nuancée sérigraphiée et filet rouge sur le hayon arrière; enjoliveurs affleurants aérodynamiques. L'habitacle offre des sièges garnis en un tissu élégant à rayures multicolores, qui est utilisé aussi pour le tableau de bord et les panneaux de portes, avec des bandes latérales et arrière en matériau synthétique lavable.

Les sièges avant sont réglables et munis d'appui-

Le tableau de bord, complet et moderne, de la Panda regroupe l'instrumentation et les commandes devant le conducteur, au centre de son champ visuel et commodément à portée de la main.





tête, la banquette arrière est repliable. Pour faciliter l'accès aux places arrière, les sièges avant basculent entièrement et avancent du même coup. L'équipement de conduite prévoit un volant à quatre branches et une boîte de vitesses à 5 rapports. Il se complète par un combiné de bord avec totalisateur journalier, indicateur de niveau de carburant, thermomètre de température d'eau; lunette chauffante et essuie-lunette; rétroviseur réglable à partir de l'intérieur.

De série aussi, les ceintures de sécurité automati-

ques à l'avant, les glaces arrière s'ouvrant à compas et les poches porte-documents aux portes. Plancher et tablette sont revêtus d'une moquette élégante. Les panneaux de portes, les côtés arrière et le coffre à bagages sont entièrement garnis. En option sont disponibles la montre, le toit ouvrant divisé en deux parties, les glaces teintées, le rétroviseur extérieur droit réglable à partir de l'intérieur, la peinture métallisée et les pneus majorés.



Les portes avant offrent deux poches porte-documents très pratiques.

La finition de série comporte un rétroviseur extérieur réglable à partir de l'intérieur, en option du côté passager aussi.



Le coffre à bagages vaste est entièrement revêtu comme aussi la tablette, divisé en deux bacs porte-objets.



# Panda CL

Etudiée pour l'automobiliste soucieux d'économie de consommation et de coût d'utilisation, mais qui ne veut pas renoncer à un excellent niveau de confort et finition, la Panda CL est équipée du moteur moderne et économique Fire 750 cm<sup>3</sup> de 34 ch.

A l'extérieur, elle se distingue par l'absence de bandes sur les côtés, le filet coloré qui ravive le hayon arrière, les jantes en acier avec enjoliveurs. L'habitacle offre des sièges garnis dans un tissu de couleur vive à rayures verticales, utilisé aussi pour le tableau de bord et les panneaux de porte, avec bandes latérales et arrière en matériau synthétique lavable. Le plancher est revêtu de moquette. Comme pour les versions Super, les sièges avant sont réglables, munis d'appuie-tête ajourés et rabattables avec avancement du corps du siège

Sur toutes les Panda, le siège arrière est repliable pour permettre la meilleure polyvalence d'utilisation.



L'équipement de série comprend la lunette chauffante et l'essuie-lunette.



pour faciliter l'accès aux places arrière. La banquette arrière est repliable.

L'équipement de conduite prévoit un volant à deux branches et une transmission à quatre vitesses (5 vitesses sur demande). L'équipement comprend un combiné analogue à celui des versions Super (sauf la présence d'une lampe-témoin de température d'eau au lieu du thermomètre); lunette chauffante et essuie-lunette.

De série aussi, les ceintures de sécurité automatiques à l'avant, les glaces arrière s'ouvrant à

compas, la poche porte-documents sur la porte côté conducteur, la tablette divisée en deux bacs porte-objets.

En option sont disponibles le toit ouvrant divisé en deux parties, le rétroviseur extérieur à droite, la peinture métallisée.



Les glaces arrière s'ouvrent à compas.  
Les sièges avant sont munis d'appuie-tête ajourés.



# Panda Dance

Performances et équipement supérieurs pour un maximum d'économie: c'est l'offre "jeune" de Panda Dance. Equipée du brillant et très fiable quatre cylindres de 903 cm<sup>3</sup>, elle se distingue par les couleurs et l'originalité de la finition.

A l'extérieur, elle est caractérisée par le logo "Dance", bien visible et sympathique, les roues aux pneus majorés et aux enjoliveurs affleurants, la peinture dans des teintes vives et personnelles. La finition intérieure est spécifique, elle aussi. Sièges, tableau de bord et panneaux sont garnis de tissus assortis à la teinte de la carrosserie. Moquette élégante sur le plancher. Les dossiers des sièges avant et arrière portent le logo "Dance". Les sièges avant sont munis de dossier et d'appui-tête réglables; ils basculent entièrement et



Le logo "Dance" original et sympathique.



Roues aux pneus majorés 155 SR 13 et enjoliveurs affleurants aérodynamiques.



Volant à deux branches  
totalisateur, indicateur  
thermomètre de temp



avancent d'un coup pour faciliter l'accès aux places arrière. La banquette arrière est repliable. L'équipement de conduite prévoit un volant à deux branches et une boîte de vitesses à 5 rapports. L'équipement comprend un combiné analogue à celui de la version CL, la lunette chauffante et l'essuie-lunette.

De série, les ceintures de sécurité automatiques avant, les glaces arrière s'ouvrant à compas, le rétroviseur extérieur côté conducteur réglable de l'intérieur, la poche porte-documents sur la porte

côté conducteur.

En option sont disponibles le rétroviseur extérieur droit, les vitres teintées et la peinture métallisée.



combiné avec tachymètre-  
niveau de carburant,  
d'eau.



Intérieurs jeunes et élégants, avec garnissages intégraux en tissus assortis à la teinte carrosserie et logo "Dance" sur les dossiers de sièges.



# Panda Young

Version « jeune » de la gamme Panda, très pratique et tout aussi soignée sur le plan de l'esthétique et du confort; elle est équipée du moteur fiable et très économique à 4 cylindres de 750 cm<sup>3</sup> de 34 ch. A l'extérieur, elle se distingue par la bande sous le

pare-brise dans la teinte de la voiture au lieu de la bande noire, le double filet sur la ligne de caisse, sur les côtés et sur le hayon, avec le logo « Young » dans la zone arrière des ailes, les jantes en acier estampé avec enjoliveurs analogues à ceux de la finition CL.

L'habitacle offre des sièges dans un tissu élégant à deux couleurs à rayures verticales, utilisé aussi pour la planche de bord et la partie supérieure des panneaux de portière avec bandes latérales et arrière des sièges en matériau synthétique lavable.



L'aménagement intérieur fonctionnel prévoit des garnissages dans un tissu élégant à deux couleurs à rayures.



Le poste de conduite est complet et fonctionnel comme sur les finitions supérieures. Le volant est à deux branches.





Comme pour les autres versions, les sièges avant sont réglables, munis d'appuie-tête; ils basculent entièrement et avancent du même coup pour faciliter l'accès aux places arrière. La banquette arrière est repliable.

L'équipement de conduite prévoit un volant à deux branches et une transmission à 4 vitesses. Il comporte un combiné de bord analogue à celui de la finition CL, un rétroviseur extérieur côté conducteur, une lunette chauffante.

De série aussi, les ceintures de sécurité automati-

ques à l'avant et la poche porte-documents sur la portière côté conduite. Le plancher est revêtu de moquette. La tablette est en plastique rigide. En option sont disponibles le rétroviseur extérieur à droite et l'essuie-lave-lunette.



Sur la Panda Young aussi, pour faciliter l'accès aux places arrière, les sièges avant basculent entièrement et avancent du même coup.

La portière côté conducteur offre une vaste poche porte-documents.





# Panda 4x4

Dans la version à quatre roues motrices, la Panda est la voiture idéale pour se déplacer en toute sécurité dans toutes les situations difficiles: routes en terre battue et routes de montagne, sable, boue, neige, verglas. Une compagne précieuse et sûre

pour le travail et les loisirs.

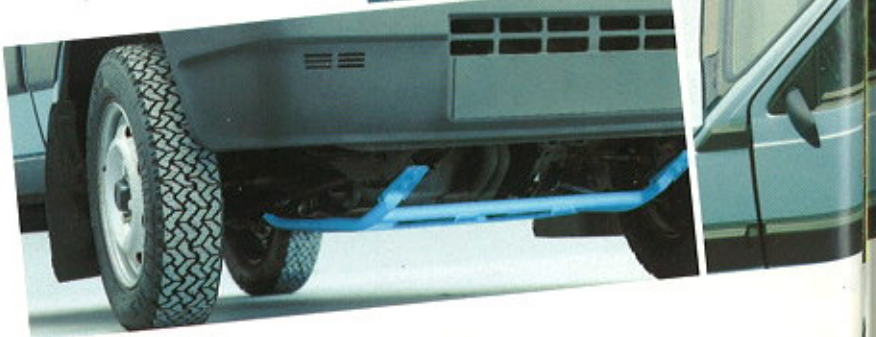
Elle est équipée d'une version 50 ch du généreux et économique moteur Fire 1000 cm<sup>3</sup>. Equipée d'une transmission intégrale enclenchable (même en marche), elle possède d'excellentes capacités de reprises et d'accélération. Elle peut franchir des pentes jusqu'à 50% sur terre battue. A l'extérieur, elle se distingue par la bande pare-chocs sur les côtés avec l'inscription «4x4» dans la zone arrière, le protège-carter, les quatre bavettes, les jantes en acier estampé larges de 4,5 pouces. L'habitacle offre des sièges en simili-cuir Morea ou



La transmission intégrale peut être enclenchée en marche, simplement en tirant un levier sur le plancher.



La mécanique avant est protégée par un robuste protège-carter en acier. Bavettes et pneus 145 SR 13 Winter sont de série.





en tissu Panama, utilisés aussi pour le tableau de bord et la partie supérieure des panneaux de porte; le revêtement en simili-cuir est uni, celui en tissu prévoit des bandes latérales et arrière en matériau lavable.

Comme pour les autres versions, les sièges avant sont réglables, munis d'appuie-tête et rabattables avec avancement du corps du siège pour faciliter l'accès aux places arrière.

L'équipement de conduite prévoit un volant à 4 branches et une transmission à 5 vitesses. L'équipement comprend encore un combiné de bord analo-

gue à celui des autres finitions haut de gamme, deux rétroviseurs extérieurs, réglables de l'intérieur, la lunette chauffante et l'essuie-lunette.

De série aussi les pneus 145 SR 13 Winter, les ceintures automatiques à l'avant, les glaces arrière s'ouvrant à compas et les poches porte-documents aux portières. Le plancher est revêtu de moquette. Les panneaux latéraux, le coffre à bagages et la tablette sont entièrement revêtus.

En option sont disponibles les ceintures de sécurité automatiques à l'arrière, la montre, le toit ouvrant divisé en deux parties, la peinture métallisée.



En option, le toit ouvrant très pratique en deux parties.



Pratiques et robustes, les revêtements intérieurs offrent le choix entre le tissu Panama et le simili-cuir Morea.



# Panda 4x4 Sisley

Version analogue quant à la mécanique et aux performances à la 4x4 dans l'aménagement base, elle se distingue par les finitions extérieures caractéristiques et par la riche personnalisation des intérieurs.

A l'extérieur, elle se différencie de la 4x4 de base par la grille avant dans la teinte de la voiture et la marque «Sisley», l'écusson de protection ajouté à la prise d'air sur le capot moteur, la bande latérale pare-chocs avec le canot «Sisley» sur la partie arrière, les roues en acier estampé avec le logo «Sisley» sur l'enjoliveur, le porte-paquets à toit. L'habitacle se caractérise par des sièges avec finition en velours rayé sur les bandes d'appui au centre et en simili-cuir avec coutures «country» sur les côtés et sur la partie arrière. Sur la partie haute

L'instrumentation est complétée par un inclinomètre fixé au centre du tableau de bord.



Espace et fonctionnalité représentent les qualités gagnantes de Panda dans toutes les finitions.





des dossiers est imprimé en relief le canot de la marque «Sisley».

Le tableau de bord et les bandes supérieures des panneaux de porte sont revêtus en tissu à pois gris. L'équipement de conduite prévoit un volant à 4 branches (avec canot «Sisley» au centre de la colonne) et une boîte de vitesses à 5 rapports. L'équipement comprend un combiné de bord semblable à celui de la finition 4x4 base, mais avec un graphisme dans une coloration dorée, l'inclinomètre (inclinaison longitudinale et latérale) au centre

de la planche, la lunette chauffante et l'essuie-lunette.

De série aussi, les ceintures de sécurité automatiques à l'avant (personnalisées avec les inscriptions «Sisley»), les glaces arrière s'ouvrant à compas, les deux rétroviseurs extérieurs réglables de l'intérieur, les poches porte-documents aux portes.

En option sont disponibles le toit ouvrant, les ceintures de sécurité arrière avec enrouleur (personnalisées «Sisley»), la montre numérique, les lave-phares à pression d'eau.



Grille avant et prise d'air sur le capot dans le coloris de la voiture, marque dorée à l'avant, lave-phares, bandes de protection et «logo» latéral: la personnalisation «Sisley» est élégante mais très visible.



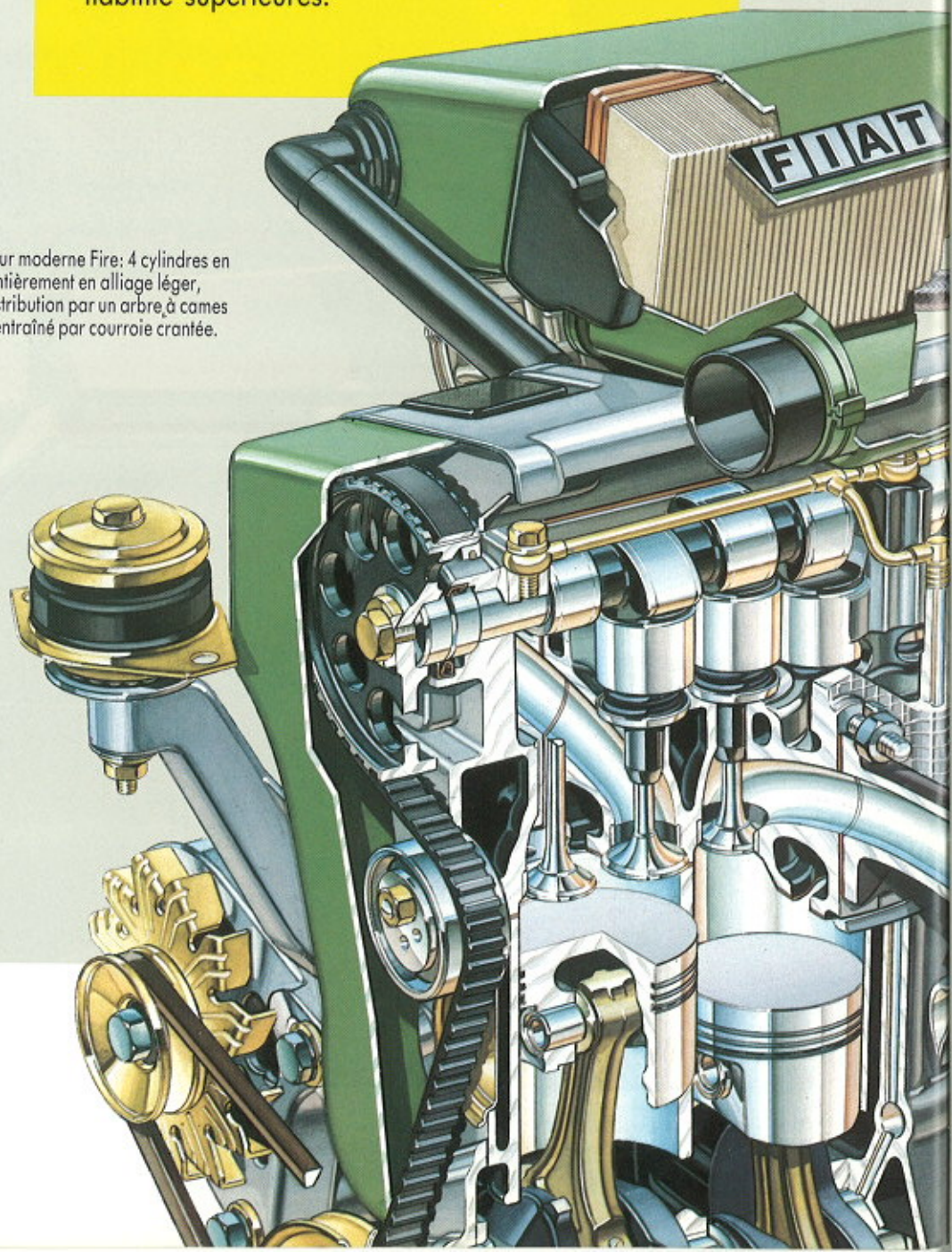


# Un moteur à l'avant-garde

La Panda est également à l'avant-garde dans ses motorisations. Parce qu'elle est équipée de 4 cylindres modernes, brillants, sobres et fiables. Un vrai joyau de la motorisation: le Fire, aux caractéristiques de construction novatrices et aux technologies de production de pointe.

Il est construit sur des chaînes entièrement automatisées comportant des contrôles de qualité sophistiqués pendant la fabrication. Il est soumis à des essais fonctionnels sévères au banc avant la mise sur route finale, garantie d'une qualité et d'une fiabilité supérieures.

Le moteur moderne Fire: 4 cylindres en ligne, entièrement en alliage léger, avec distribution par un arbre à cames en tête entraîné par courroie crantée.





### Young 750

Cylindrée 769 cm<sup>3</sup>, puissance 34 ch  
DIN à 5250 tr/mn, couple maxi 5,5  
mkg à 3000 tr/mn.

**125 km/h**

Vitesse  
maxi

**24 s**

Accélération  
0 à 100 km/h

**5,1 l/100 km**

Consommation  
à 90 km/h

### Fire 750

Cylindrée 769 cm<sup>3</sup>, puissance 34 ch  
DIN à 5250 tr/mn, couple maxi 5,8  
mkg à 3000 tr/mn, distribution par 1  
arbre à cames en tête.

**125 km/h**

Vitesse  
maxi

**23 s**

Accélération  
0 à 100 km/h

**5,0 l/100 km**

Consommation  
à 90 km/h

### Dance 903

Cylindrée 903 cm<sup>3</sup>, puissance 45 ch  
DIN à 5600 tr/mn, couple maxi 8,2  
mkg à 3000 tr/mn.

**135 km/h**

Vitesse  
maxi

**18,5 s**

Accélération  
0 à 100 km/h

**5 l/100 km**

Consommation  
à 90 km/h

### Fire 1000

Cylindrée 999 cm<sup>3</sup>, puissance 45 ch  
DIN à 5000 tr/mn, couple maxi 8,2  
mkg à 2750 tr/mn, distribution par 1  
arbre à cames en tête.

**140 km/h**

Vitesse  
maxi

**16 s**

Accélération  
0 à 100 km/h

**4,6 l/100 km**

Consommation  
à 90 km/h

### Fire 1000 4x4

Cylindrée 999 cm<sup>3</sup>, puissance 50 ch  
DIN à 5500 tr/mn, couple maxi 7,9 à  
3000 tr/mn, distribution par 1 arbre à  
cames en tête, allumage électronique  
sans contacts.

**130 km/h**

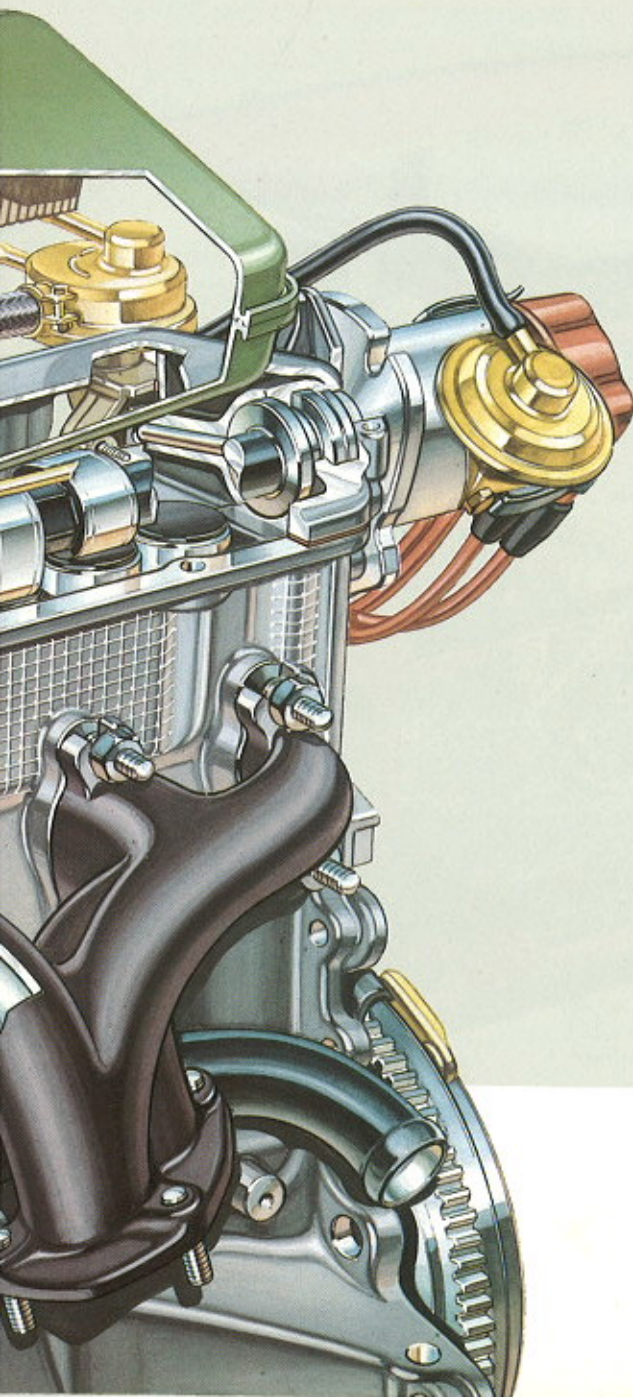
Vitesse  
maxi

**17,5 s**

Accélération  
0 à 100 km/h

**6,1 l/100 km**

Consommation  
à 90 km/h

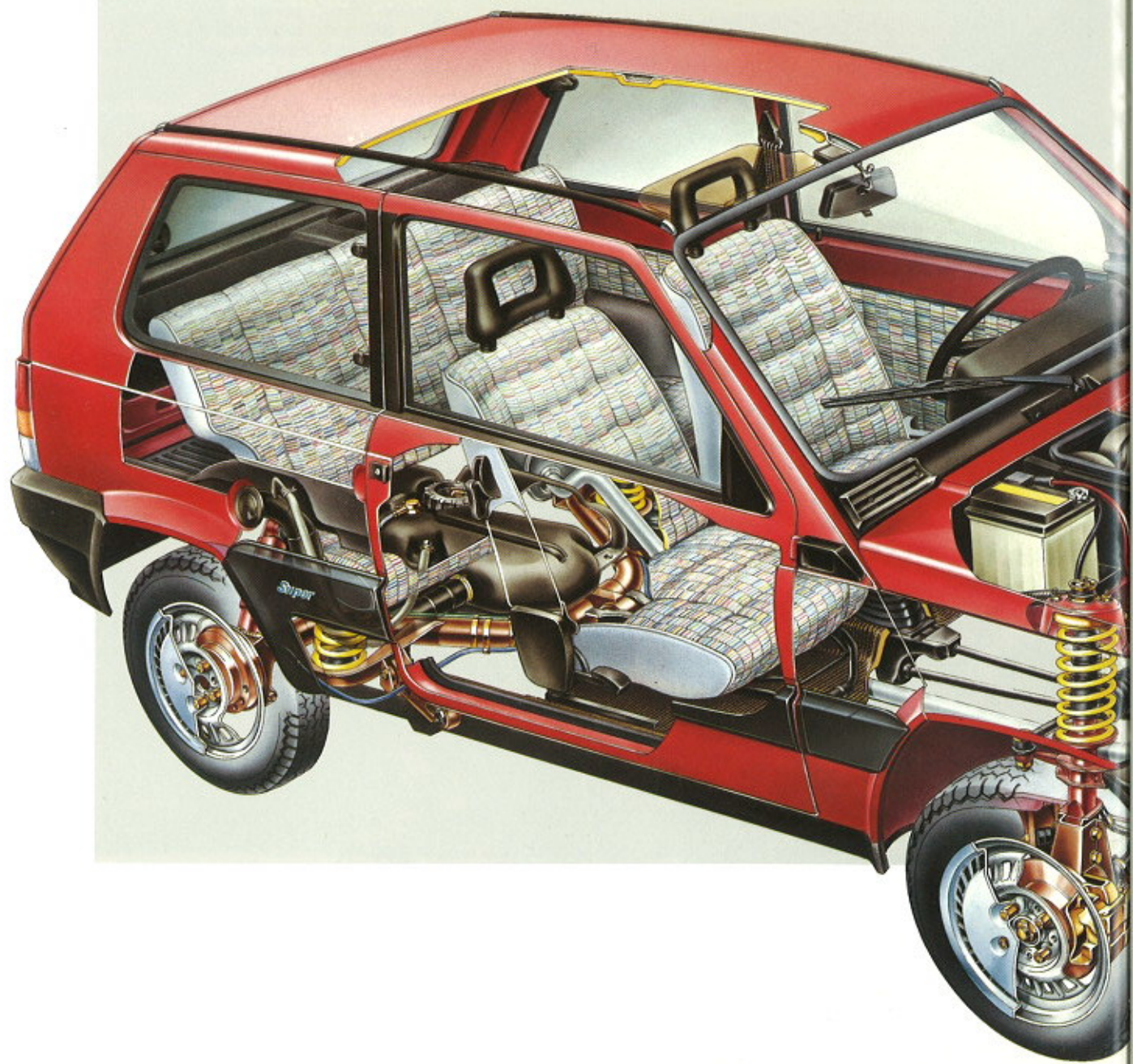




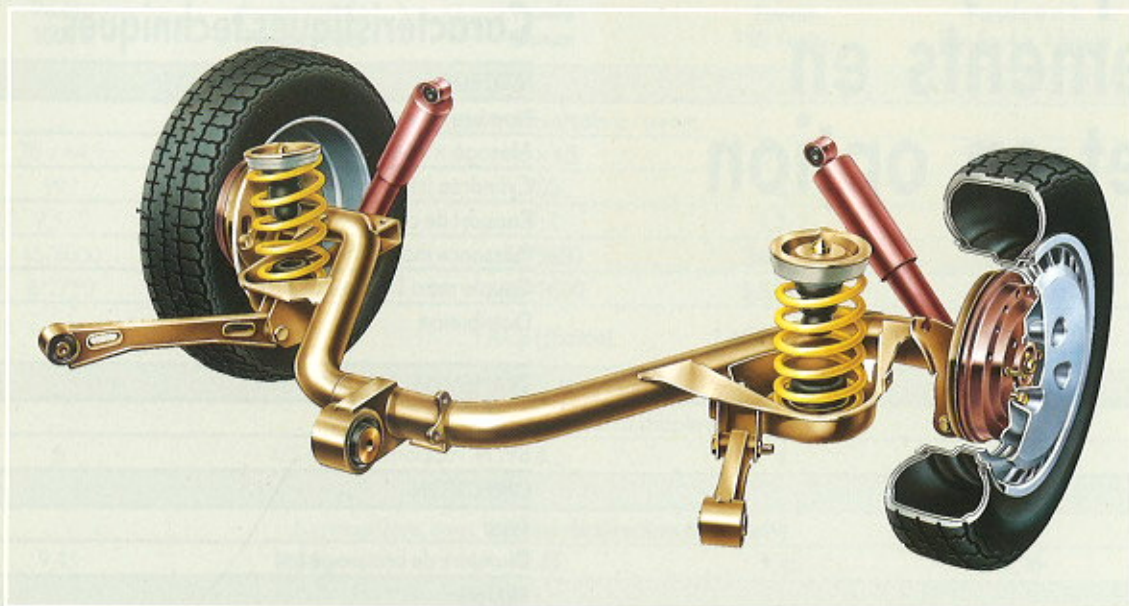
# Une mécanique de qualité

Traction avant avec moteur transversal, suspension avant à roues indépendantes, suspension arrière avec pont exclusif en « Oméga », innovateur et léger, étudié pour joindre à une excellente tenue de route, un grand confort de marche.

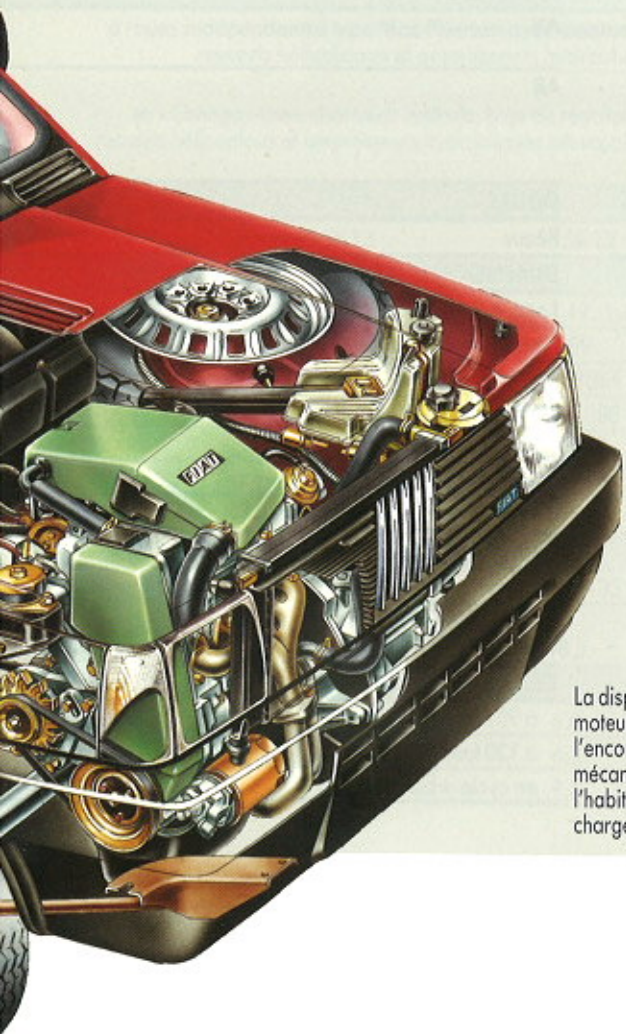
Freins avant à disque, direction à pignon et crémaillère, avec colonne de sécurité. La Panda est une petite voiture, mais raffinée dans sa conception technique. Performante et fiable, conçue sans compromis pour offrir le meilleur sur le plan fonctionnel, de la sécurité et du confort.







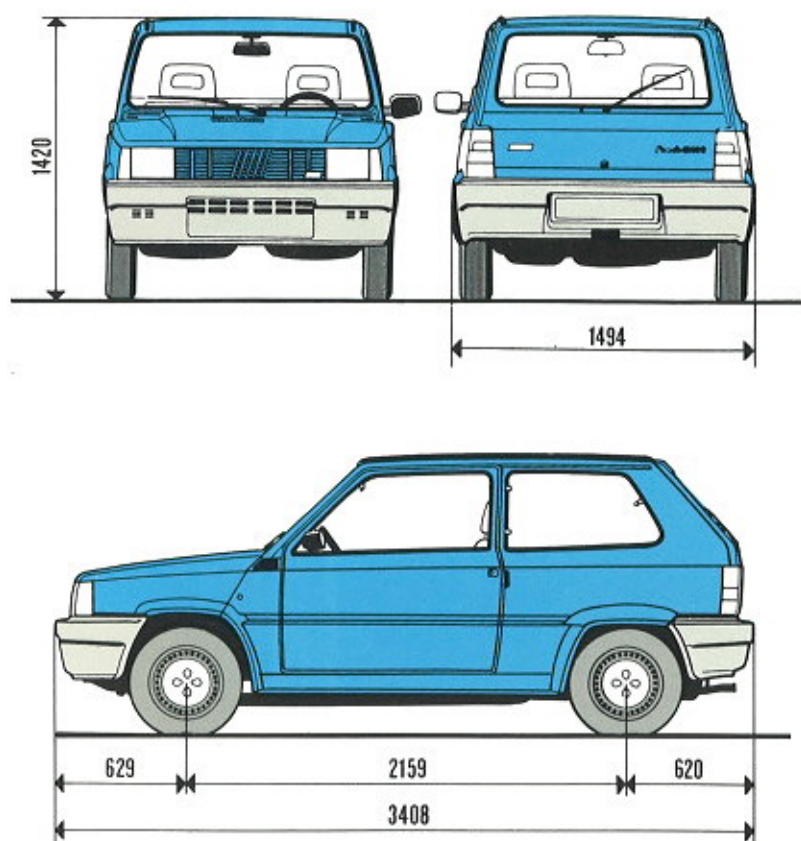
Le pont AR exclusif en « Oméga »  
adopté sur les Panda 750 et 1000.



La disposition « tout-à-l'avant » avec  
moteur transversal réduit  
l'encombrement des groupes  
mécaniques au bénéfice de  
l'habitabilité et du volume utile de  
chargement.



# Caractéristiques techniques, équipements en série et en option



## Caractéristiques techniques

### MOTEUR

Nombre cylindres et disposition

Alésage × course (mm)

Cylindrée (cm<sup>3</sup>)

Rapport de compression

Puissance maxi DIN (ch à tr/mn)

Couple maxi DIN (mkg à tr/mn)

Distribution

### TRANSMISSION

Embrayage

BV: N. rapports

### DIRECTION

Type

Diamètre de braquage (m)

### FREINS

AV à disque Ø (mm)

AR à tambour Ø (mm)

### SUSPENSION

AV

AR

### ROUES

Pneus

### DIMENSIONS/POIDS/RAVITAILLEMENTS

Longueur/largeur/hauteur (m)

Empattement (mm)

Voie AV/AR (mm)

Capacité coffre ISO (dm<sup>3</sup>)

Poids en ordre de marche DIN (kg)

Poids tractable (kg)

Capacité réservoir carburant (l)

### PERFORMANCES

Vitesse maxi (km/h)

Accélération:

- 0 à 100 km/h (s)

### CONSOMMATIONS ECE/ (l/100 km)

- à 90 km/h

- à 120 km/h

- en cycle urbain



Panda 1000 S	Panda 750 CL Panda 750 S		Panda Dance	Panda 750 Young	Panda 4 x 4 Panda 4 x 4 Sisley
4 en ligne, transversale à l'avant					
70 x 64,9	65 x 58		65 x 68	65 x 58	70 x 64,9
999	769		903	769	999
9,5:1	9,4:1		9:1	9,2:1	9,5:1
45/5000	34/5250		45/5600	34/5250	50/5500
8/2750	5,8/3000		6,8/3000	5,5/3000	7,9/3000
arbre à cames en tête (courroie)		1 ACB (chaîne)		1 ACB (chaîne)	arbre à cames en tête (courroie)
monodisque à sec avec ressort à diaphragme					
5	4/5 (S)		5	4	5
à crémaillère, avec colonne de direction de sécurité					
9,45	9,45		9,45	9,45	9,20
227	227		227	227	227
185	185		185	185	185
à roues indépendantes type Mac Pherson avec montants télescopiques, bras oscillants inférieurs, ressorts hélicoïdaux et amortisseurs hydrauliques télescopiques à double effet					pont rigide, ressorts à lame semi-elliptiques et amortisseurs hydrauliques à double effet
en « Oméga » avec charnière centrale, bras de réaction longitudinaux, ressorts hélicoïdaux et amortisseurs hydrauliques télescopiques à double effet					
135 SR 13	135 SR 13		155 SR 13	135 SR 13	145 SR 13 Winter
3,41/1,49/1,42	3,41/1,49/1,42		3,41/1,49/1,42	3,41/1,49/1,42	3,41/1,50/1,46
2159	2159		2159	2159	2170
1261/1265	1261/1265		1261/1265	1261/1265	1252/1258
272 + 1088	272 + 1088		272 + 1088	272 + 1088	272 + 1088
700	700		700	700	790
800	800		800	800	900
40	40		40	40	35
140	125		plus de 135	125	130
16	23		18,5	24	17,5
	IV	V			
4,6	5,0	4,6	5,0	5,1	6,1
6,5	—	—	6,6	—	8,2
6,3	6,2	6,2	7,1	6,5	7,0



Options	Panda Super	Panda CL	Panda Dance	Panda Young	Panda 4x4	Panda 4x4 Sisley
005 BV 5 rapports	S	O	S	—	S	S
030 Glaces teintées	O	—	O	—	O	O
040 Rétroviseur supplémentaire	O	O	O	O	S	S
101 Essuie-lave-lunette	S	S	S	O	S	S
106 Toit ouvrant	O	O	—	—	O	O
141 Pneus 155 SR 13	O	—	S	—	—	—
156 Ceintures de sécurité AR à min. enrouleur	—	—	—	—	O	O
203 Passage roues suppl.	O	O	—	O	—	—
207 Montre numérique	O	—	—	—	O	O
210 Peinture métallisée	O	O	O	—	O	O
264 Ceintures de sécurité AR à enrouleur	O	O	—	O	—	—
653 Sièges réglables + appuie-tête	S	S	S	S	S	S

S = série    O = Option    — = non disponible

Couleurs carrosserie	Revêtements intérieurs								
	Panda Super	Panda CL	Panda Dance		Panda Young		Panda 4×4		Panda 4×4 Sisley
	Chiné	Chiné	Chiné		Chiné		Simili-cuir	Chiné	Chiné
	366 Gris	348 Bleu/Noir	348 Bleu	381 Rouge	335 Vert	345 Bleu	208 Noir	316 Rouge/Gris	366 Gris
119 Rouge Master	●	●							
140 Rouge course	●	●	●		●		●	●	
209 Ivoire Delhi					●				
210 Blanc	●	●	●		●		●	●	
313 Vert Izmir		●	●						
402 Bleu nautique	●	●			●		●	●	
601 Noir	●	●	●						
183 Bordeaux métallisé									●
377 Vert Tropique métallisé									●
409 Bleu Agadir métallisé			●						●
490 Bleu clair métallisé							●	●	
683 Gris clair métallisé	●	●					●	●	



## Couleurs carrosserie

119 Rouge Master	
140 Rouge course	
209 Ivoire Delhi	
210 Blanc	
313 Vert Izmir	
402 Bleu nautique	
601 Noir	
183 Bordeaux métallisé	
377 Vert Tropique métallisé	
409 Bleu Agadir	
490 Bleu clair métallisé	
683 Gris clair métallisé	

## Revêtements intérieurs

### Panda Super



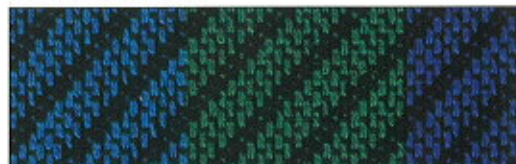
366 Gris

### Panda CL

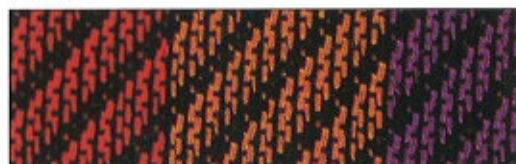


348 Bleu/Noir

### Panda Dance



348 Bleu



381 Rouge

### Panda Young



335 Vert



345 Bleu

### Panda 4x4



208 Noir



316 Rouge/Gris

### Panda 4x4 Sisley



366 Gris

Lubrification spécialisée OLIOFIAT.

L'équipement des modèles Panda et leur options peuvent varier en fonction des exigences du marché ou de l'homologation.

Les données de cette brochure sont fournies à titre indicatif. La société Fiat pourra apporter à n'importe quel moment des modifications aux modèles décrits dans cette brochure pour des raisons techniques ou commerciales.

Fiat Auto - Pubblicità e Immagine  
N° d'édition 04.2.2280.06-4/90  
Printed in Italy  
Officine Grafiche Calderini -  
Bologna, Milano, Roma



