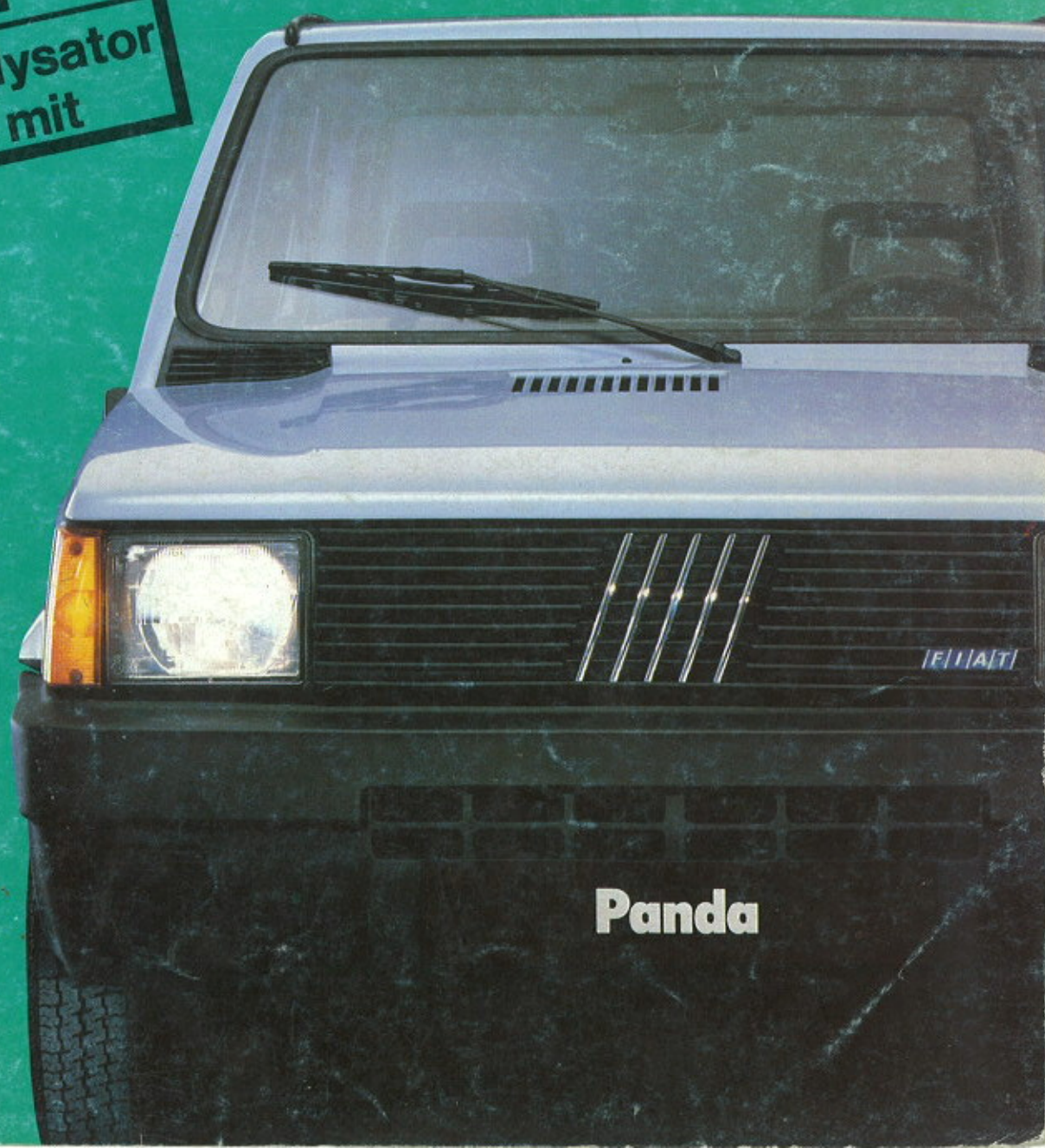


FIAT

Panda

FIAT
Der Katalysator
fährt mit



Panda

Panda für Sie ...

Der Ungewöhnliche...

Originalität und Zweckmäßigkeit: Das sind die auffallendsten Merkmale des Panda. Ein Auto, das ganz einfach Spaß macht. Dabei kommen Sicherheit und Komfort nicht zu kurz.

Für jeden Geschmack

Die Panda-Familie hat viele Angehörige. So gibt es den Panda im Freizeit-dress-, Smoking- und im Safari-Look. Der Panda ist ein Allrounder. Seine Vielseitigkeit ist seine Stärke. Für jede Aufgabe und jeden Einsatzbereich gibt es eine maßgeschneiderte Version.

An alles gedacht

Der Panda ist ein intelligentes Auto. Modernste Technologien werden bei ihm eingesetzt – ohne Einschränkungen.

Mit dem Fire-Motor bietet er nicht nur höhere Leistungen, sondern auch weniger Treibstoffverbrauch.

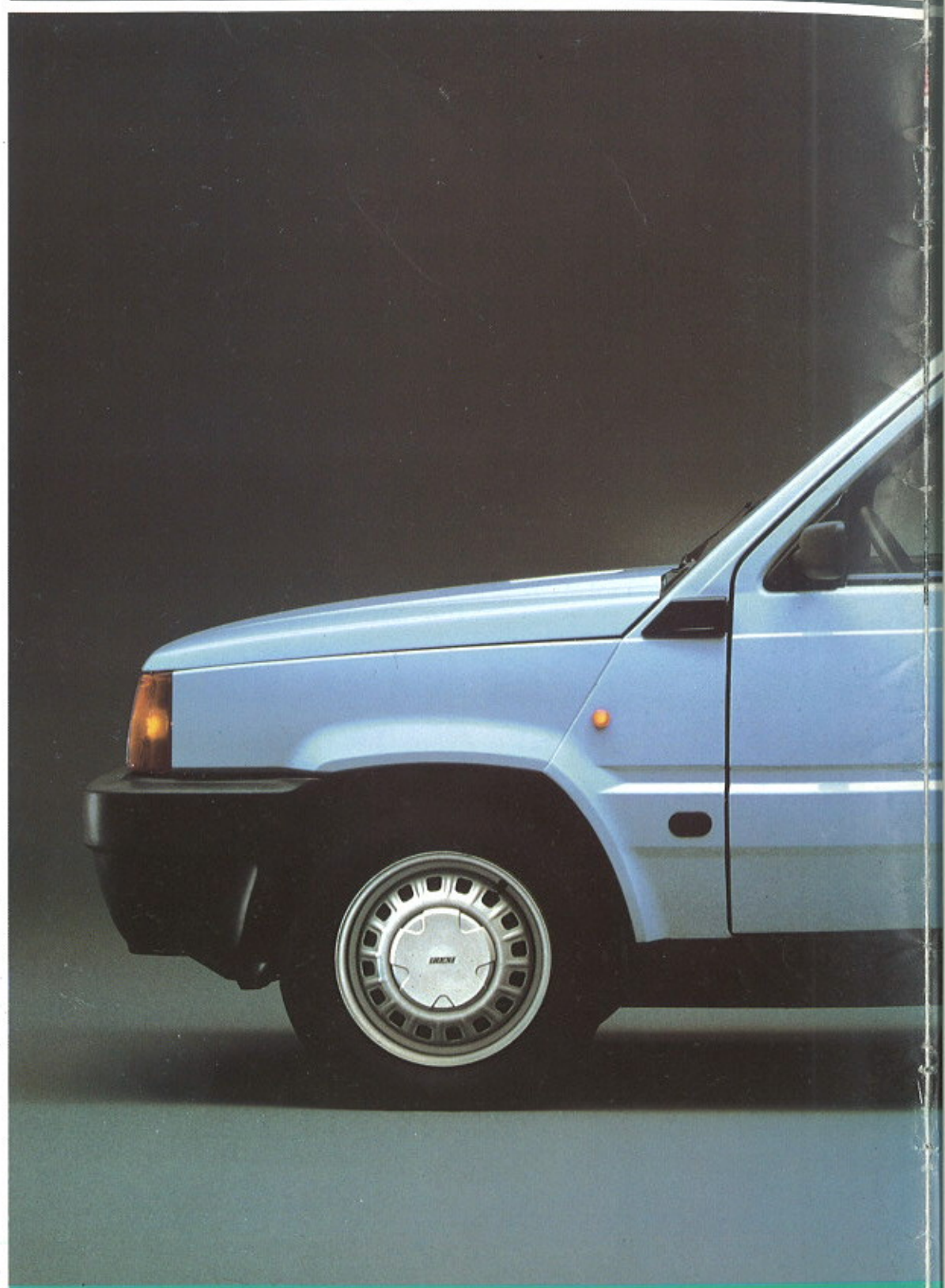
Die originelle Omega-Hinterachse garantiert nicht nur Komfort, sie ermöglicht auch eine hervorragende Straßenlage in jeder Situation. (Für 1000 L und 1000 CL).

Der Panda ist eine Limousine mit den Vorteilen eines wendigen Kleinwagens. Der Panda ist ganz einfach super. Super geschützt gegen Korrosion. Dank aufwendiger Hohlraumversiegelung.

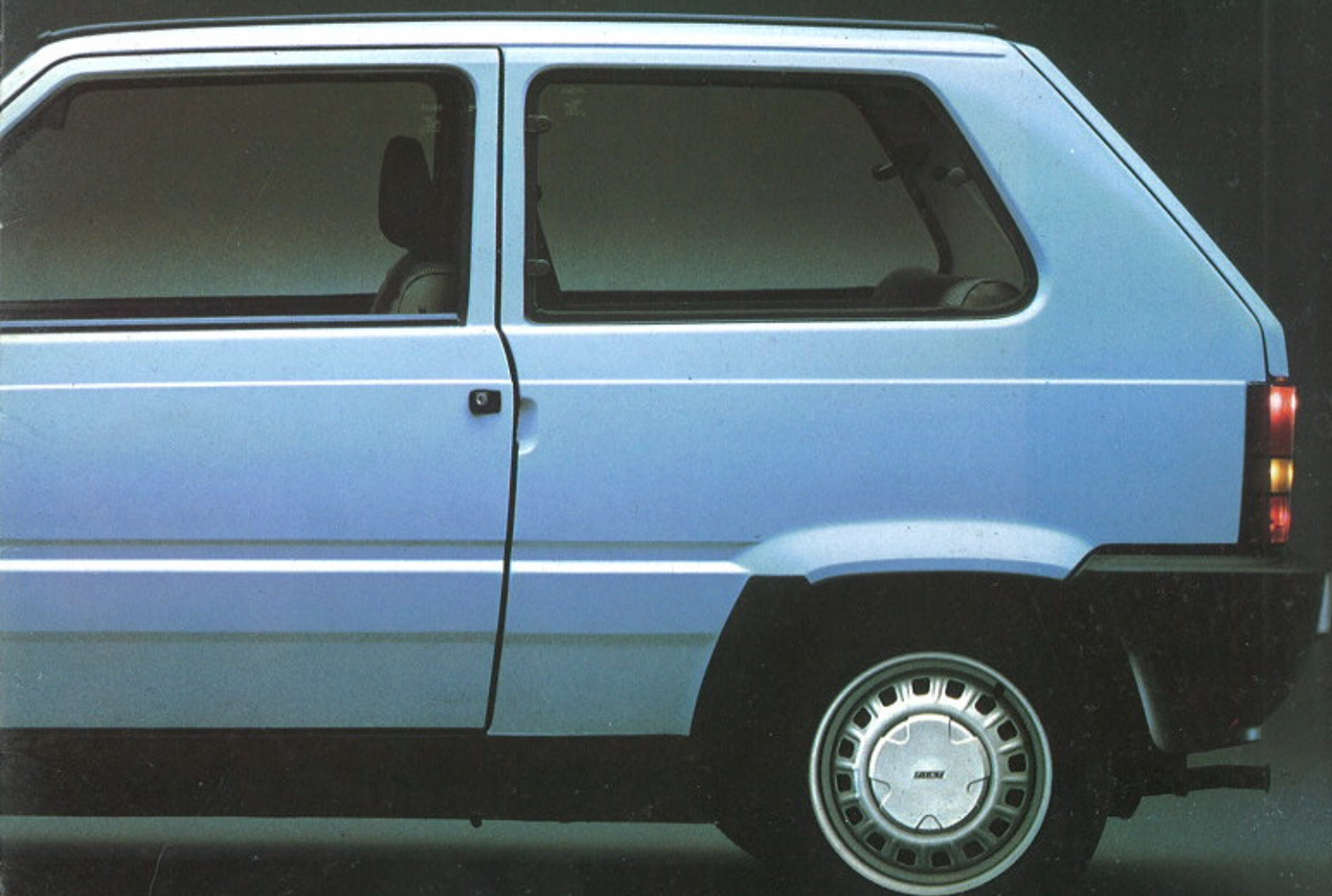
Meister Panda

Der Panda besticht nicht nur durch seine Form, sondern durch die vielen kleinen, nützlichen Ideen, die in ihm verpackt sind.

Der Panda ist fantastisch. Trotz seiner minimalen Außenabmessungen (3,40 m Gesamtlänge) bietet er fünf Personen Platz. Dieses Platzangebot resultiert aus der Quaderförmigen Form, seiner einfachen, klar gezeichneten Linie. Vor allem im Stadtverkehr stellt er seinen Meister: handlich, wendig. Er findet Platz in der kleinsten Parklücke.




FIAT





Panda für alle . . .

**Panda 1000 L i.e. –
999 ccm – 45 PS –
95 ROZ Eurosuper
bleifrei**

*L-Ausführung, 3 Türen,
4-Gang-Getriebe*



**Panda 1000 CL i.e. –
999 ccm – 45 PS –
95 ROZ Eurosuper
bleifrei**

*CL-Ausführung, 3 Türen,
4-Gang-Getriebe*



*Wahlweise erhalten Sie den
Panda gegen Aufpreis auch mit
Doppelfaltdach.*

**Panda 4x4 i.e. –
999 ccm – 45 PS –
95 ROZ Eurosuper
bleifrei**

*Allradantrieb zuschaltbar, 3 Türen
5-Gang-Getriebe*



FIRE mit Einspritzung

Mehr „Feuer“ für den Panda...

Fire – das bedeutet Fully Integrated Robotized Engine – aber auch „Feuer“. Fire nennt sich der Fiat-Motor, der dem Panda zu besseren Leistungen, mehr Wirtschaftlichkeit, Zuverlässigkeit und Laufruhe verhilft. Der Fire ist heute eindeutig der modernste Motor der Ein-Liter-Klasse. Das gelungene Ergebnis umfangreicher Forschung und Entwicklungen.

Die wichtigsten Merkmale des Fire Kat Motors sind hohe Leistung bei niedrigem Verbrauch, sein geringes Gewicht und die einfache Bauweise. Der Fire 1000 steht stellvertretend für eine neue Generation von FIAT-Triebwerken der 1000-cm³-Hubraumklasse. Charakteristisch für den Fire 1000 Motor sind 4 Zylinder in einer Reihe, ein Hubraum mit 999 cm³ und einer Höchstleistung von 45 PS, eine elektronische Einspritzanlage mit elektronischer Zündung und eine Schubabschaltung.

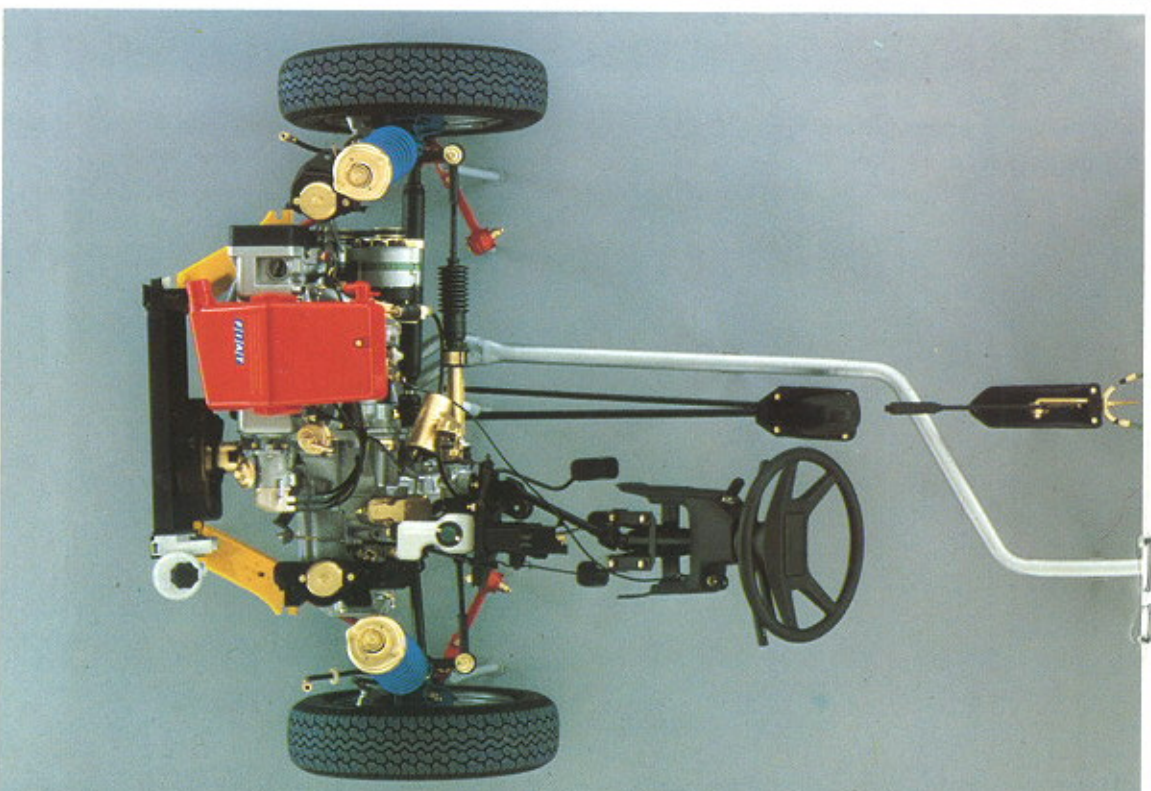
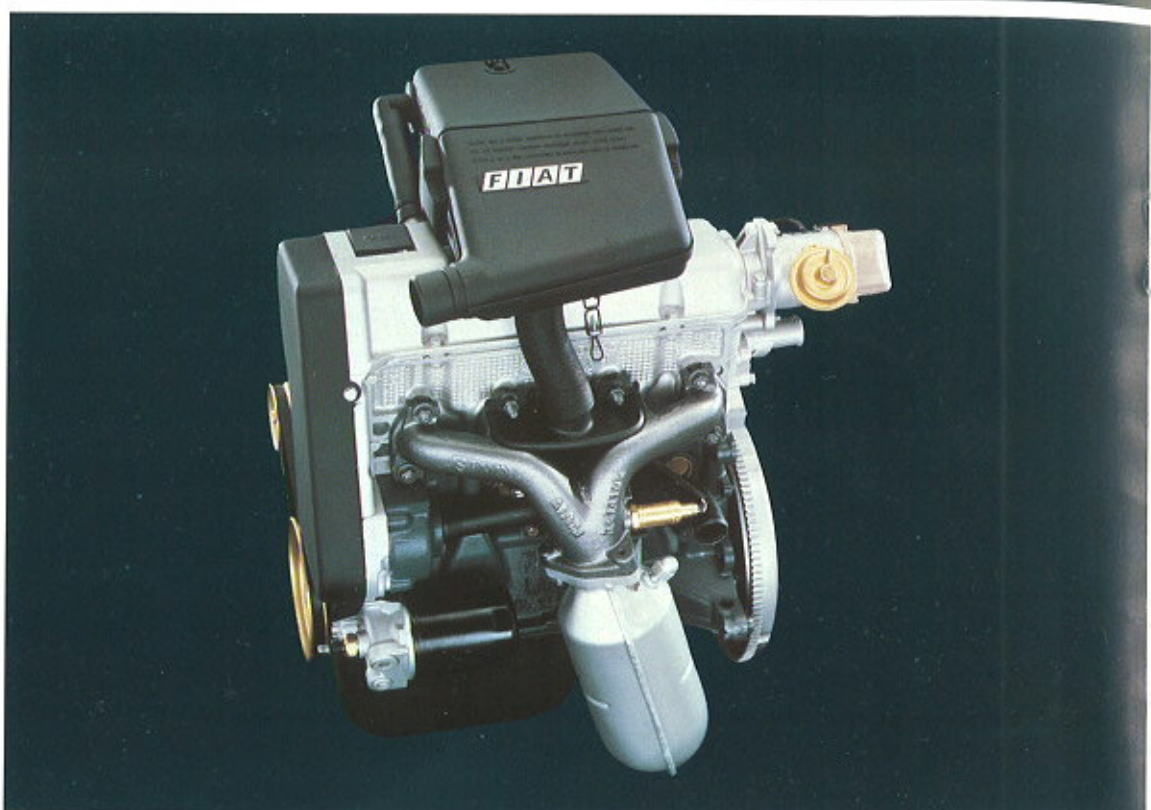
Mit 3-Weg-Katalysator und Lambda-Sondensteuerung entspricht er der Abgasnorm US 83.

Der Fire 1000 KAT leitet eine neue Motorepoche ein. Von Computern entwickelt, von Robotern fertiggestellt. Das garantiert absolute Qualität und Zuverlässigkeit. Zusätzlicher Vorteil: Der Fire 1000 KAT ist besonders wartungsfreundlich.

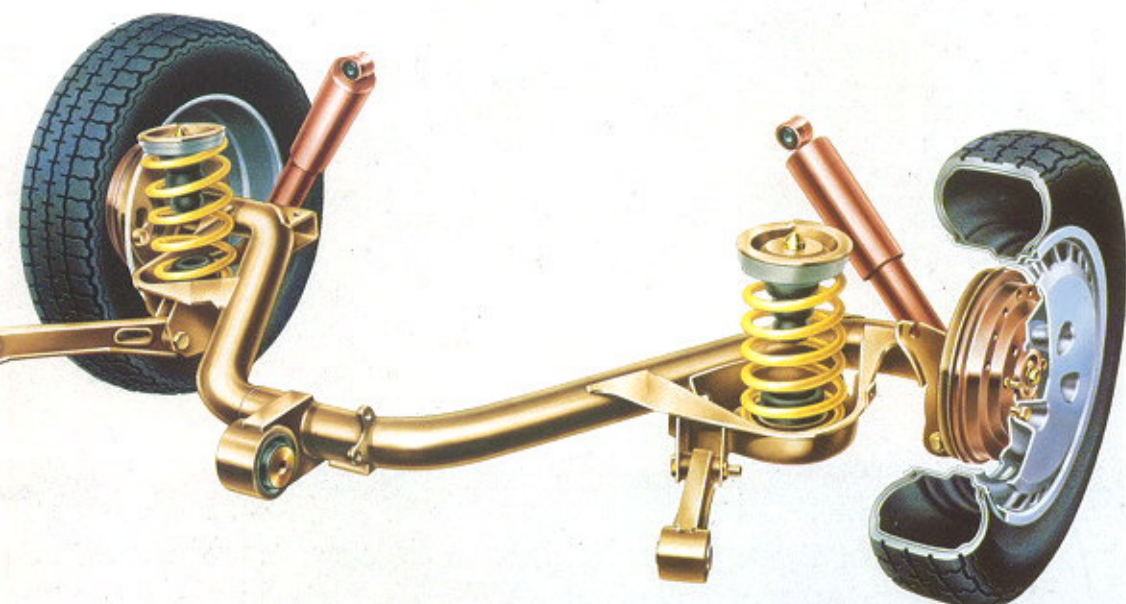
Neben so vielen technisch überzeugenden Daten ist auch der Wille FIATs, immer bessere Motoren zu bauen, nicht zu vergessen. Ein zukunftsorientiertes Unternehmen wie FIAT legt größten Wert auf Zuverlässigkeit, Sparsamkeit und nicht zuletzt Umweltfreundlichkeit. Mit dem Fire 1000 KAT hat FIAT einen Grundstein im modernen Motorenbau gelegt.

Ein besonderer Vorteil der Einspritzanlage besteht darin, daß die Gemischaufbereitung auch bei extremer Fahrzeugschräglage, wie sie im Gelände immer wieder vorkommt, stets optimal funktioniert.

Damit gehören die gefürchteten Motoraussetzer, wie sie bei konventionellen Vergasern entstehen können, beim Panda 4x4 i.e. der Vergangenheit an.



g...

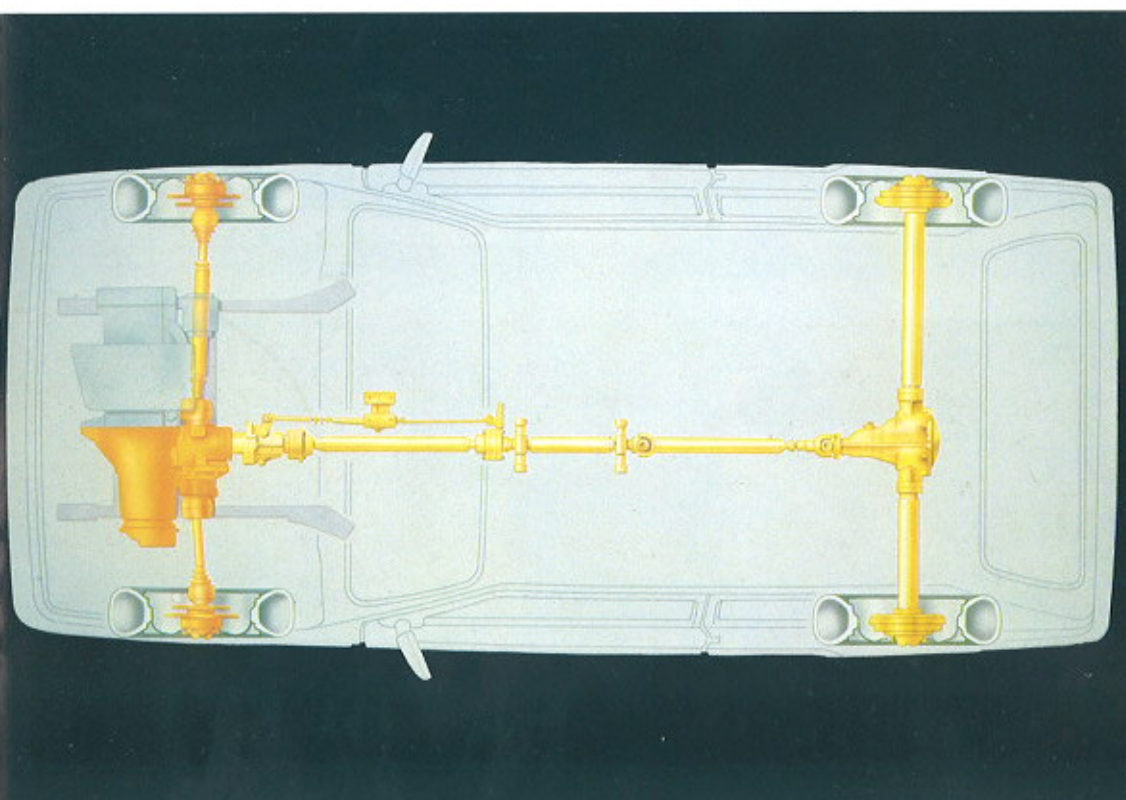


Denn neben jungem, modernem und zukunftsorientiertem Denken darf die Umwelt nicht auf der Strecke bleiben. Das ganze Denken FIATs liegt im Fire 1000 KAT. Einzigartige Fertigungstechniken und modernste Werkstoffe erzielen sensationelle Werte.

Omega-Achse

Das Fahrwerk des Panda 1000 L und 1000 CL kann sich sehen lassen. Vor allem die neue Omega-Hinterachse (die wegen ihrer besonderen Bauart so genannt wird), sorgt für optimierten Fahrkomfort.

Diese Radaufhängung, die sich auch bei unterschiedlicher Belastung nicht verändert, verhält sich wie eine Einzelaufhängung.



Allradtechnik – made in Austria

Im Panda 4x4 steckt das jahrelange Allrad-Know-how von Steyr-Daimler-Puch.

Der Allradantrieb ist während der Fahrt mittels Zughebel zu- und abschaltbar und wird durch eine Kontrollleuchte angezeigt.

Die Servobremse ist beim Panda 4x4 serienmäßig.

Panda mit CL

Panda 1000 CL i.e. und 4x4 i.e.

Armaturenbrett

Bei der Entwicklung des Panda waren Praktiker am Werk. Das merkt man sofort an den vielen Kleinigkeiten wie z. B. der geräumigen Ablage, die fast die gesamte Breite des Armaturenbrettes einnimmt.

Oder dem Aschenbecher, der auf dieser Ablage „eingehängt“ ist und nach Belieben verschoben werden kann.

In Fahrer- oder Beifahrerhöhe.
Wie es euch gefällt...

Sitze

Bequemes Reisen setzt bequeme Sitze voraus. Bequeme, dick gepolsterte Sitze machen die Modelle 1000 CL und 4x4 auch im Innenraum „salonfähig“.

Hochwertige Stoffe in eleganten, harmonisch abgestimmten Farben. Der Einstieg zu den Fondsitzen geht mühelos: Die Vordersitze lassen sich nämlich weit vorklappen.

Panda 4x4 i.e.

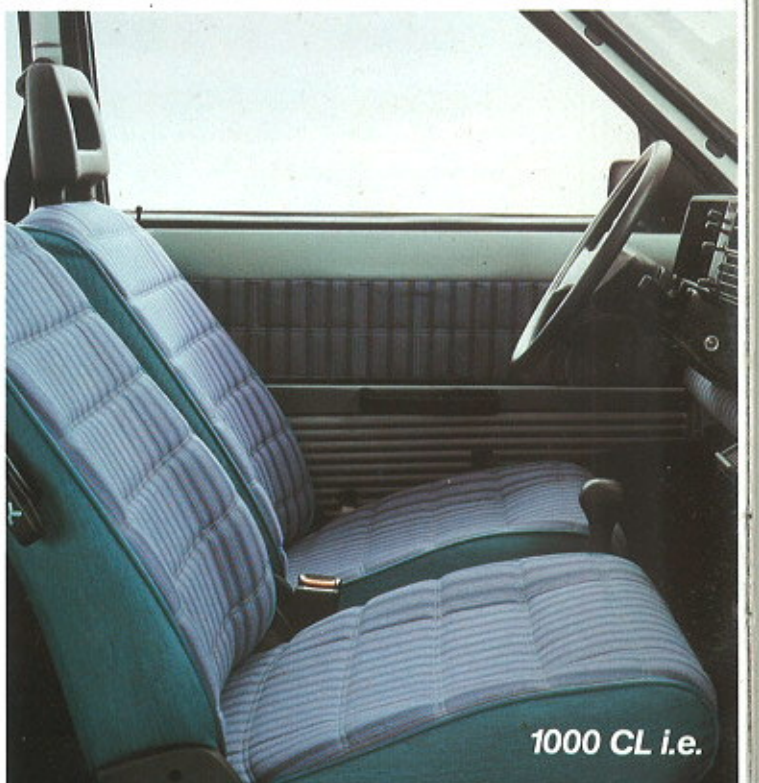
Ein Querfeldein-Jäger. Auch auf unwegsamen Straßen ist er zu allen Späßen bereit. Doppelfaltdach gegen Aufpreis.



Panda 1000 CL i.e., 999 ccm –
3 Türen – 4-Gang-Getriebe



Panda 4x4 i.e., 999 ccm –
3 Türen – 5-Gang-Getriebe



1000 CL i.e.

nic...



1000 CL i.e.



Allradantrieb während der Fahrt
zuschaltbar (Panda 4x4).



Panda mit Pfiff...

Panda 1000 L i.e.

Der Wirtschaftlichste und Modernste den es mit 45 PS je gab

- Er hat den neuen 999 ccm Einspritzmotor.
- Durch seine 45 PS ist er versicherungsgünstig.
- Mit 999 ccm liegt er in der kleinsten Steuerklasse.
- Sein Kraftstoffverbrauch ist extrem niedrig.
- Sein Einstandspreis ebenfalls. Vergleichen Sie selbst. Sie werden kein wirtschaftlicheres, moderneres Auto in dieser Klasse finden.

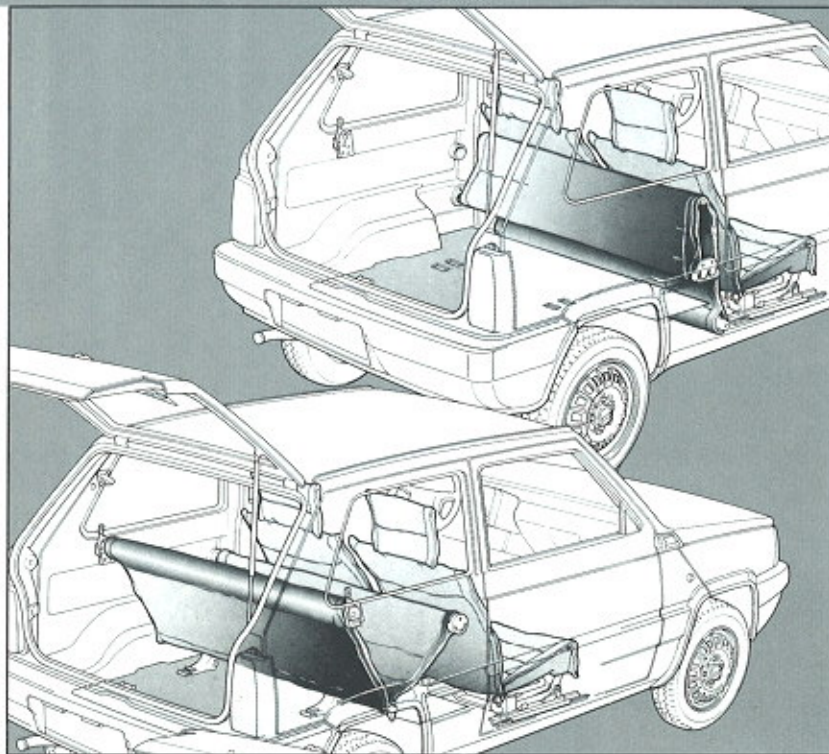
Armaturenbrett

Die leuchtenden Farben, die helle und freundliche Innenausstattung erwecken sofort Sympathien für den Panda.

In Österreich: serienmäßig mit Kopfstützen vorne.



Panda 1000 L i.e., 999 ccm -
3 Türen - 4-Gang-Getriebe



Vielfach variable Fondsitzbank. Wer bietet das noch?

- Rücklehne in 2 Stufen verstellbar
- Rücklehne als Korb oder als Baby liege
- Rücklehne umklappbar (Liegefläche)
- Fondsitzbank zusammenklappbar
- Fondsitzbank herausnehmbar

Kofferraum

Leichter Leben. Mit dem Panda kein Problem. Die große Heckklappe erleichtert das Ein- und Ausladen. Der variable Kofferraum (Ausbauen der Rückbank mit wenigen Handgriffen!) nimmt auch sperrige Sachen mühelos auf.



FIAT - ein Auto wie ein Freund.

Alle Angaben sind unverbindliche Richtwerte. Änderungen vorbehalten. Stand Oktober 1987.

Steyr-Automobil-Vertriebs-Gesellschaft m.b.H., 1120 Wien, Schönbrunner Straße 297-307. Bestell-Nr. 806010001

FIAT

Panda



Panda

Panda-Modelle '88 Technische Daten

Österreichmodelle

Karosserie

	1000 L/CL i.e.	4 x 4 i.e.
Türen	3	3
Plätze	5	5
Länge	3.408 mm	3.408 mm
Breite	1.404 mm	1.500 mm
Höhe	1.420 mm	1.468 mm
Radstand	2.159 mm	2.170 mm
Spur vorne	1.261 mm	1.252 mm
Spur hinten	1.265 mm	1.258 mm
Spurkreisdurchmesser	9,45 m	9,20 m
Laderaumvolumen	272-1.088 dm ³	272-1.088 dm ³
Tankinhalt	40 l	35 l
Leertgewicht	715 kg	805 kg
Höchstzul. Belastung	435 kg	415 kg
Gesamtgewicht	1.150 kg	1.220 kg
Zul. Anhängelast	750 kg	800 kg

MOTOR

FIRE -- Fully Integrated Robotized Engine.

	1000 L/CL i.e.	4 x 4 i.e.
Hubraum	999 cm ³	999 cm ³
Bohrung	76 mm	70 mm
Hub	84,9 mm	64,9 mm
Verdichtung	9,0:1	9,0:1
Kraftstoffart	bleifreies Superbenzin 95 ROZ (Eurosuper)	bleifreies Superbenzin 95 ROZ (Eurosuper)
Leistung	39 kW (45 PS)	33 kW (45 PS)
bei Drehzahl	5.250/min	5.250/min
Drehmoment	74 Nm	74 Nm
bei Drehzahl	3.250/min	3.250/min
Nockenwellen Steuerung	1 obenliegende	1 obenliegende
Kühlung	Wasserkühlung mit elektr. angefahrenem und thermostatisch gesteuertem Lüfter	Wasserkühlung mit elektr. angefahrenem und thermostatisch gesteuertem Lüfter
Gemischtauberzeugung/Zündung/	Elektronische Bosch-Benzineinspritzung mit Schubabschaltung, elektr. Zündung.	Elektronische Bosch-Benzineinspritzung mit Schubabschaltung, elektr. Zündung.
Abgasreinigung	3-Weig-Katalysator mit Lambdasondensteuerung entsprechend Abgasnorm US '83	3-Weig-Katalysator mit Lambdasondensteuerung entsprechend Abgasnorm US '83

FAHRLEISTUNGEN

Beschleunigung 0-100 km/h	15,0 sec	17,5 sec
Höchstgeschwindigkeit	140 km/h	125 km/h

Leistungsdaten
 Steigvermögen im 1. Gang
 Verbrauch ECE auf 100 km
 bei 90 km/h
 bei 120 km/h
 Stadtverkehr
 Durchschnittsverbrauch
 Generatorstärke
 Batteriekapazität

35,5%
 5,1 l
 7,3 l
 6,6 l
 6,3 l
 45 A
 40 Ah

43% mit Allradantrieb
 6,3 l
 —
 7,5 l
 6,9 l
 45 A
 40 Ah

KRAFTÜBERTRAGUNG

Kupplung	4-Gang	5-Gang
Getriebe		
Übersetzungen		
1. Gang	3,909	3,909
2. Gang	2,056	2,056
3. Gang	1,344	1,344
4. Gang	0,978	0,978
5. Gang	—	0,790
Retourgang	3,727	3,727
Differential	3,667	5,455
Antrieb	Front	Front mit zuschaltbarem Allrad

FAHRWERK

Vorderradaufhängung	Mc-Pherson Einzelradaufhängung mit Federbeinen, Schraubenfederung, doppelt wirkende Stoßdämpfer
Hinderradaufhängung	Onnaga-Aufhängung, Schraubenfederung, hydraulisch wirkende Stoßdämpfer, ungefederte Rohrachse an Längslenkern und doppelt wirkende Teleskopstoßdämpfer bei Panda 4 x 4
Lenkung	Zahnstangenlenkung mit gesteuerter Sicherheitslenksäule, 3,9 Umdrehungen vom Anschlag zu Anschlag
Bremsen	Zweikreisbremssystem, vorne Scheiben-, hinten Trommelbremsen, Bremskraftvergrößerer für die Hinterräder, zusätzl. Unterdruckbremskraftverstärker
Reifen	135 SR 13
Felgen	4,0 B x 13
Sonstiges	1 Jahr Garantie ohne km-Grenze

145 SR 13 Winterreifen
 4,50 B x 13

Alle Angaben sind unverbindliche Richtwerte. Änderungen vorbehalten. Stand Oktober 1987



Serien- und Sonderausstattung

● = Serie ○ --- gegen Aufpreis lieferbar - --- nicht lieferbar

	1000 L i.e.	1000 CL i.e.	4 x 4 i.e.	1000 L i.e.	1000 CL i.e.	4 x 4 i.e.
KAROSSERIE						
Nachgiebige PVC-Stoßfänger vorne und hinten	●	●	●	●	●	●
Breite Seitenschutzleisten	-	-	●	-	●	●
Gestylte „OFF-ROAD“-Felgen	-	-	●	-	●	●
Mini-Reflexkappen	-	-	---	-	-	-
Rückfahrscheinwerfer	●	●	●	●	●	●
Nebelschlußleuchte	●	●	●	●	●	●
Verbundglasfrontscheibe	●	●	●	●	●	●
Heizbare Heckscheibe	●	●	●	●	●	●
Aussstellfenster hinten	●	●	●	●	●	●
Frontscheibenwischer mit Intervallstufe und elektrischer Waschanlage	●	●	●	●	●	●
Außenspiegel auch auf Beifahrerseite	●	●	●	●	●	●
Außenspiegel von innen einstellbar	-	-	●	-	-	-
Heckscheibenwischer-Waschanlage	○	●	●	○	●	●
Atemmische Scheiben rundum	-	-	●	-	-	-
Unterkufen- und Hohlraumschutz	●	●	●	●	●	●
Zinnmetall für besonders gefährdete Teile	●	●	●	●	●	●
Kotzschützer vorne und hinten	-	-	●	-	-	-
Abblendbarer Innenraumrückspiegel	-	●	●	-	●	●
INNENRAUM						
Legeplätze mit Kopfstützen vorne	●	●	●	●	●	●
Stoffpolsterung gestreift	●	-	-	●	-	-
abnehmbar zu besserer Reinigung	-	-	-	-	-	-
Stoffpolsterung kariert mit starker Unterpolsterung	●	●	●	●	●	●
Stoffpolsterung Hahnentritt-Muster mit starker Unterpolsterung	-	-	●	-	-	-
Ablege in der Vordürre	●	●	●	●	●	●
Verstellbare Fondsitze	●	●	●	●	●	●
Dachhaltgriffe für Beifahrer und Fondpassagiere inkl. Kleiderhaken	●	●	●	●	●	●
Gepäckraumabdeckung, mitschwingend	-	●	●	-	●	●
Make-up-Spiegel in Beifahrersonnenblende	-	-	●	-	-	-
Innenrückspiegel abblendbar	-	-	●	-	-	-

Automatisches Heckscheibe vorne und hinten
Teppichboden

ARMATURENBRETT

Kontrollleuchten f. Licht, Fernlicht, Heizöl, Heckscheibe, Nebelschlußleuchte, Handbremse, Bremskreis, Benzinsensoren, Öl, Ladung, Kühlwasser
Armaturenbrettschalter beleuchtet
Wassertemperaturmesser
Zigarettenanzünder
Gebäude für Heizung/Lüftung mit 2 Stufen

SONDERAUSSTATTUNG

Metalllackierung
Doppelfarbdach
Heckscheibenwischer-Waschanlage